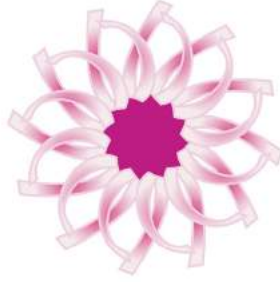




الفحص المبكر بالأشعة (الماموغرام)



جمعية زهرة لسرطان الثدي
ZAHRA BREAST CANCER ASSOCIATION

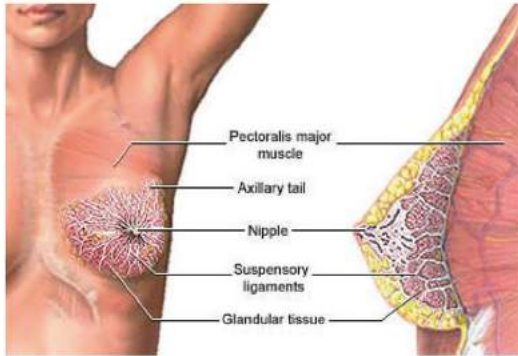
الفحص المبكر بالأنتعة (الماموغرام)

إعداد و مراجعة

ليندا الوابل أخصائية أشعة

مما يتركب الثدي

يحتوي كل ثدي على عدد من الفصوص ، و هي على شكل أوراق الإقحوان ، و كل فص يحتوي على "فصيصات" أصغر في نهاياتها عشرات البصيلات القادرة على إنتاج الحليب. ترتبط الفصوص و الفصيصات و البصيلات بواسطة أنابيب رقيقة تدعى القنوات اللبنية و هذه بدورها تؤدي إلى حلمة الثدي. تملأ المادة الدهنية الفراغات بين الفصوص و القنوات مما يعطي الثدي طبيعة تكتلية غير متجانسة.

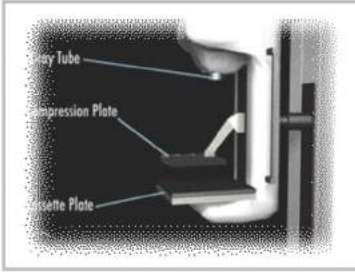


ما هي أشعة الثدي الماموغرام

فحص خاص لتصوير الثدي بالأشعة السينية بحيث يعطي صورة مفصلة للثدي باستخدام فلم ذو درجة وضوح عالية و نظام أشعة سينية مصمم خصيصاً لتصوير الثدي.

كيفية عمل فحص الثدي الشعاعي

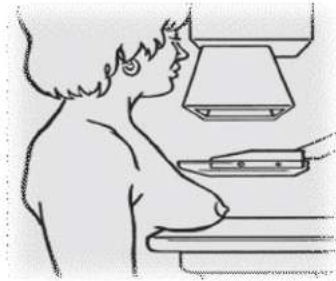
باستخدام جهاز الأشعة السينية الخاص لفحص الثدي حيث يقوم بتصوير كل ثدي على حدة و ذلك بوضوح الثدي على الجهاز ثم الضغط عليه.



(cc) cranio Codal
(MLO) MedioLateral Oblique

وضعية الثدي

من المفترض أن تفحص بأشعة الثدي "الماموغرام" السيدة فوق سن الأربعين يستحسن أن تفحص بالماموغرام مرة كل سنتين و مرة كل سنة لسيدة فوق سن الخمسين.

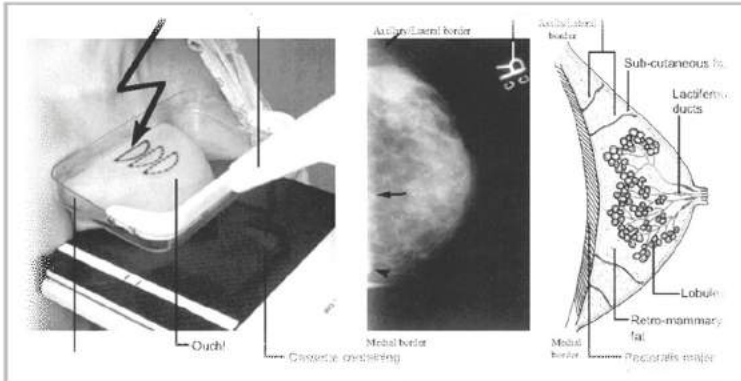


ما هي الحالات التي تستثنى من فحص الماموغرام:

- ما دون سن الـ35 سنة يفحص الثدي بالموجات فوق الصوتية إلا إذا استدعى الأمر غير ذلك.
- المرأة الحامل لخطورة الأشعة السينية على الجنين.
- المرأة المرضع بسبب وجود الحليب في الثدي.

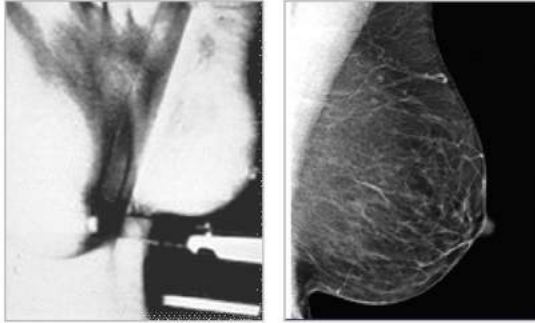
نقاط مهمة:

- يفضل أن يكون موعد الماموغرام في الأسبوع التالي للدورة الشهرية حيث سيكون الضغط على الثدي أقل ألما بسبب حساسية الثدي في تلك المرحلة من الشهر.
- إذا كان هناك احتمال لوجود حمل ، أخبري طبيبتك أو أخصائية الأشعة قبل بدء الفحص.
- تجنبي استخدام البودرة ، و مزيل الرائحة و العطور تحت الإبط أو المنطقة حول الثدي قبل إجراء الأشعة نظراً لحساسية الأفلام التي تستخدم في الفحص.



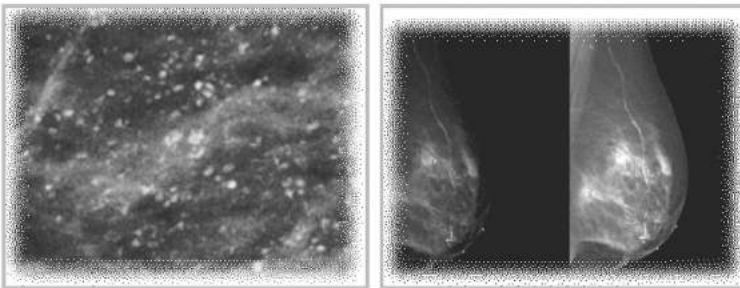
أهمية أشعة الثدي "الماموغرام"

أشعة الثدي مهمة لكشف التكلسات الدقيقة التي لا يمكن أن تكون محسوسة في الفحص الذاتي للثدي.



لماذا تحتاجين الماموغرام:

- لأنه يستطيع إعطاء صورة واضحة لأي تغير يحدث في الثدي.
- يساعد على إكتشاف أي ورم صغير في الثدي يصعب بالفحص الذاتي إكتشافه.
- تقييم الكتلة إذا كان ورماً سرطانياً أو لا.





جدول الأعمار و الناصائح الواجب إتباعها

من سن العشرين

- الفحص الذاتي الشهري.
- زيارة طبيب العائلة كل ثلاث سنوات.
- أشعة بالموجات فوق الصوتية للثدي عند الضرورة.

من سن الأربعين

- الفحص الذاتي الشهري.
- زيارة طبيب العائلة مرة في السنة.
- أشعة الماموغرام مرة كل سنتين.

من سن الخمسين

- الفحص الذاتي الشهري.
- زيارة طبيب العائلة مرة في السنة.
- أشعة الماموغرام مرة في كل سنة.

للنساء الأقل من الأربعين سنة و لديهن تاريخ مرضي عائلي بسرطان الثدي
أو دواعي أخرى عليهن إستشارة طبيب إختصاصي.



الخطوات المتبعة في الفحص

الخطوة الأولى: (المشاهدة - المعاينة في المرأة)

قفّي أمام المرأة مع وضع يديك في النواضع المبيّنة في الصور و ملاحظة إذا كانت هناك أي
تغيرات غير طبيعية مثل: • حجم الثديين. • الحلماتين (ضمور في الحلمة). • إنفمار أو ثني الجلد.





قومي بلطف بعصر الحلمة مع ملاحظة خروج أي إفرازات غير طبيعية مثل (دم قائم اللون أو إفرازات ذات رائحة قوية).

الخطوة الثانية: (البحساس باللمس)



المرحلة الأولى:

إفحصي ثديك و أنت وافقة أمام المرأة ، أفحصي ثديك الئيسر بيدك الئمنى مع وضع اليد الئسرى فوق الرأس كما هو موضح في الصورة ، كرري العملية نفسها مع ثديك الئيمن باستخدام اليد الئسرى و وضع الئمنى على الرأس ، تقصي و تحري أو تحسسي وجود أي كتلة أو تورم أو ثخانة في الجلد أثناء الفحص و لا تنسي أيضا فحص منطقة الئبط و أعلى الئدي / الصدر.

المرحلة الثانية:

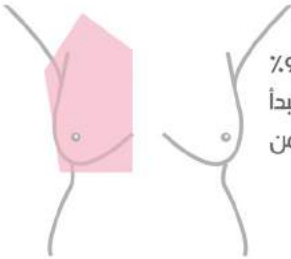
و أنت مستقيمة على الأرض كخطوة ثانية و ذلك بوضع يدك و استخدام أصابعك الئالئة مبسوطه فوق الئدي كما في المرحلة الأولى ، و عندما تكوني ممددة على ظهرك و لموازنة عضلة الئدي استعملي منشفة أو مخدة صغيرة تحت كتفك الئيمن ثم الئيسر.



معلومة:



يؤدي الئكتشاف المبكر لسرطان الئدي إلى الشفاء بنسبة 97%. إن شاء الله. منطقة الفحص هي كما موضحة في الصورة تبدأ من عظمة الترقوة إلى عظمة القص ثم إلى الضلع الأخير من القفص الصدري.



W W W . Z A H R A . O R G . S A

مسجلة بوزارة الشؤون الإجتماعية برقم 366

هاتف : +966-1-4833652 +966-1-4833652

فاكس : +966-1-2812841 +966-1-2812841

ص.ب: 61334 الرياض 11565 P.O.Box: 61334 Riyadh 11565
المملكة العربية السعودية Kingdom of Saudi Arabia