


جمعية زهرة
ZAHRA ASSOCIATION

جمعية زهرة

قصة بدأت بشخص...
وأصبحت نبض مجتمع

 @zahra_ksa

 www.zahra.org.sa

من هي زهرة؟

زهرة... ما كانت مجرد اسم لجمعية كانت أم... اسمها زهرة.
ومنها بدأت الحكاية... حكاية كبرت، حتى صارت نبض مجتمع.
كانت زهرة النبض الأقرب لقلب ابنتها، الدكتورة سعاد بن عامر، ومن
رحلتها الشجاعة مع سرطان الثدي، وُلدت رسالة لا تنتهي.
لم تبدأ "زهرة" كفكرة... بل كالم حقيقي، تحوّل إلى أثر.
واليوم، "زهرة" ليست مجرد جمعية، بل مظلة دعم، وصوت توعية، ويد
تمتد لكل امرأة تحتاج من يقف معها.
لأن البدايات الإنسانية تصنع الفرق... والاستمرار مسؤولية نشاركها معاً



قصة زهرة

من بذرة حلم.. إلى صرح تمكين

كانت البداية كلمة.. والكلمة أصبحت لجنة. واللجنة أزهرت جمعية منذ عام 1998م، وزهرة تحظى فصولاً من الوفاء للمرأة السعودية بدأت الرحلة بمبادرة د. سعاد بنت محمد بن عامر التي أدركت مبكراً أن الوعي هو طوق النجاة، ثم نضجت الفكرة لتتحول إلى لجنة وطنية، وصولاً إلى التأسيس الرسمي للجمعية في عام 2007م بقيادة صاحبة السمو الملكي الأميرة هيفاء بنت فيصل بن عبدالعزيز . زهرة ليست مجرد اسم، بل هي تاريخ من التمكين، وحاضر من الرعاية، ومستقبل يبدأ بالوقاية



1998-2002

التوعية بشكل فردي بجهود د. سعاد بنت محمد بن عامر



2003 - 2007

تشكيل لجنة البرنامج الوطني للتوعية بسرطان الثدي



2007

تأسست جمعية زهرة برئاسة الأميرة هيفاء الفيصل



رسالتنا

دعم وتمكين المجتمع لمكافحة
سرطان الثدي وتحقيق تنمية مستدامة



رؤيتنا

معاً نسعى نحو مجتمع
خالٍ من سرطان الثدي

الأهداف الإستراتيجية

تطوير سياسات
الحوكمة ورفع
الكفاءة التشغيلية

05

زيادة المعرفة
وتحقيق الأثر المجتمعي
في مكافحة سرطان الثدي

03

تعظيم القيمة المتحققة
من الأنشطة التعليمية
وأنشطة البحث والتطوير
في مجال سرطان الثدي

01

06

الارتقاء بجودة الخدمات
المقدمة لمرضى سرطان
الثدي والمتعافين وذويهم

04

تعزيز جودة الحياة
للمرضى والمتعافين

02

موائمة الأهداف وتكامل
الوظائف في منظومة
الرعاية الصحية والتنمية
الاجتماعية

مسارات العمل في زهرة



دعم برامج الاكتشاف المبكر



التوعية والتثقيف الصحي



دعم الأبحاث
والدراسات العلمية



مساندة المريضات
والمتعافيات



تطوير قدرات الممارسين
الصحيين

توافق استراتيجية جمعية زهرة مع رؤية المملكة 2030م

مواءمة أهدافها مع رؤية المملكة العربية السعودية 2030 بحيث ترتبط بأهداف:

04

تعزيز نمط
حياة صحي

03

برنامج تنمية القدرات البشرية
من خلال تقديم برامج تدريبية لتطوير
طلاب الجامعات والمتطوعين
لسوق العمل المستقبلي وتعزيز
ثقافة العمل لديهم

02

برنامج جودة الحياة
يهدف لتحسين جودة حياة المرضى من
خلال تقديم خدمات اجتماعية
ونفسية وتوفير احتياجاته خلال
مرحلة العلاج

01

برنامج تحول القطاع
الصحي
من خلال تسهيل الحصول
على الخدمات الصحية
النوعية لمرضى السرطان

ليه حملة أكتوبر؟

لأن الأرقام لا تحكي القصة كاملة، لكنها تكشف لنا حجم المسؤولية..

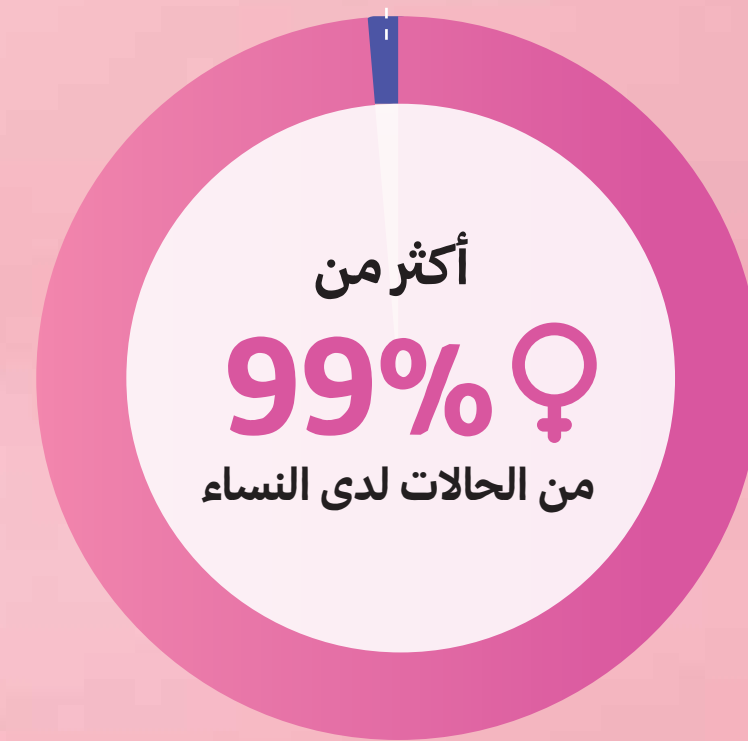
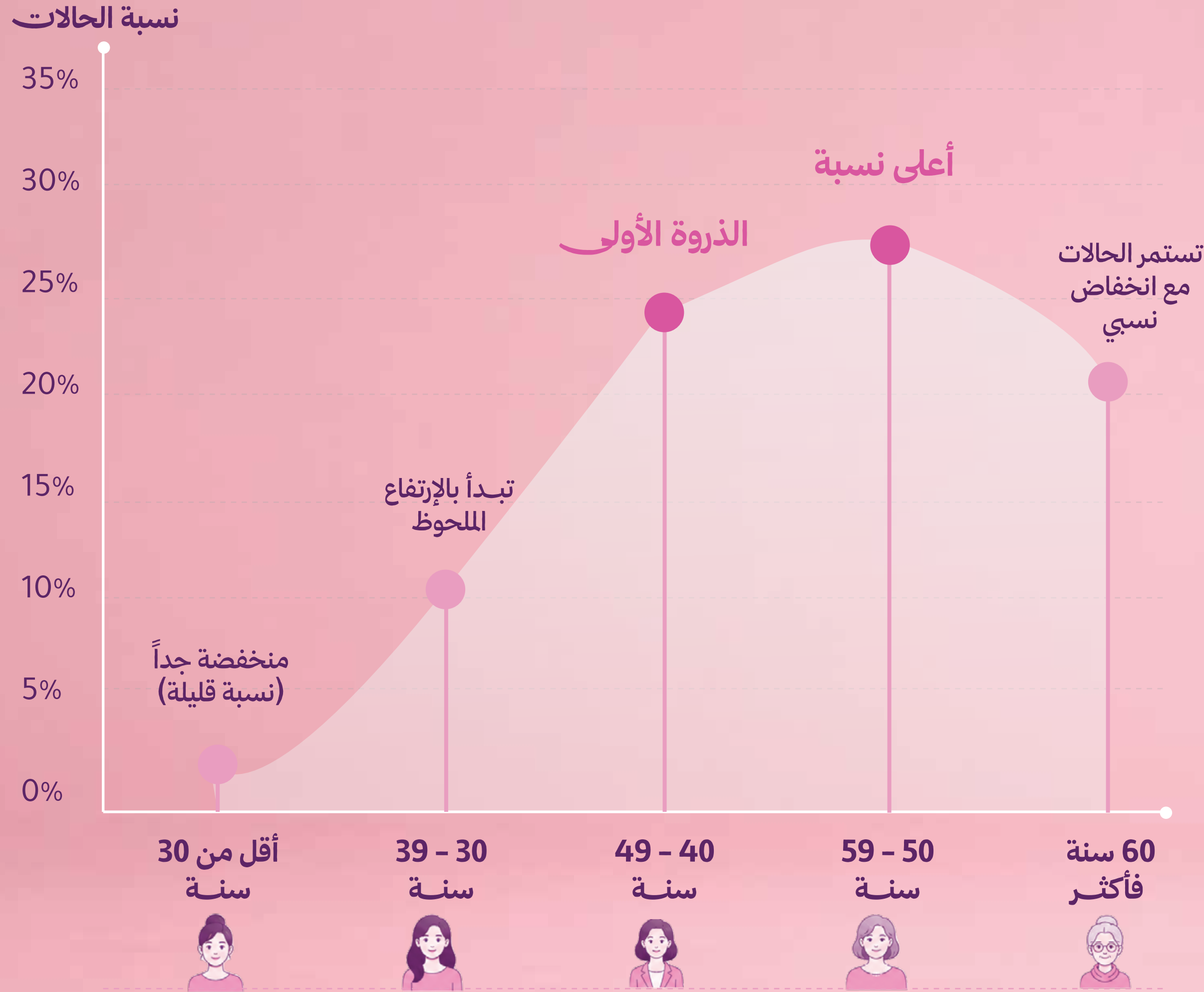
يُعد سرطان الثدي السرطان الأول بين النساء في المملكة، حيث

يمثل 34.2% من حالات السرطان لدى الإناث

و لأن خلف كل رقم في هذه الإحصائيات أم، وابنة، وأخت.. و حياة كاملة.

بشراكتكم، نحن لا نغير الأرقام والنسب فحسب، بل نساهم في حماية عائلات بأكملها.

نرفع الوعي لنضمن أن يكون الكشف أبكر، والوصول أسرع.. ليكون الأمل دائماً أكبر.



خطة بناء الحملات للسنوات القادمة

ستكون الحملات للثلاث السنوات القادمة متصلة ببعضها، حيث ستكون ذات بناء تسلسلي واحد وأهداف موحدة. حيث سترتكز الحملات لسنة 2024 و2025 على القيام بالفحص، و2026 على نتيجة الفحص مع أهمية البناء التسلسلي في التصور السليم للفحص ثم عملية تقييم السلوك، انتهاءً بتمكين الفاحصة في رحلتها.

2026

انتهاءً بتمكين
الفاحصة في التعامل
مع نتيجة الفحص
المبكر عن سرطان
الثدي

2025

يبنى التصور السليم
لآلية الحجز للفحص
المبكر عن سرطان
الثدي

2024

بدءًا من التصور
السليم للفحص المبكر
عن سرطان الثدي

للاطلاع على مؤشرات زهرة اضغط هنا

الحملة السابقة

2023

النتيجة - خير

2024

اسبقني
بخطوة

2025

التبكييرة
خيرة

2020

العفو - والعافية

2021

كيف كنت
وين صرت
#

2022

رايتك -
ورديه



حملة 2026 قريباً

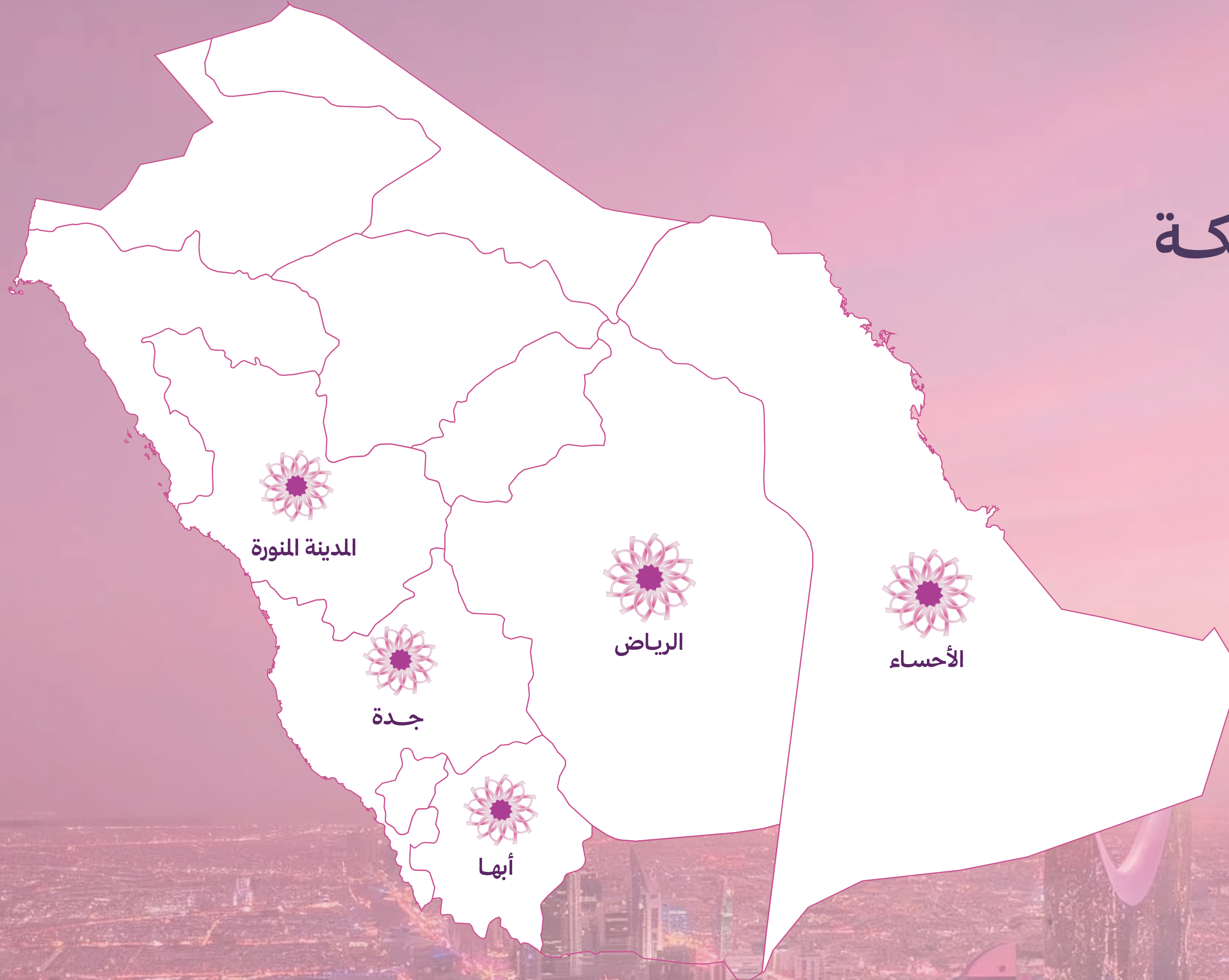
نطاق الحملة

الكثرونياً: جميع مناطق المملكة 

حضورياً: 

1. المكاتب التنسيقية: 5 

2. التجمعات الصحية : 20 * 



* قيد التأكيد

أهداف الحملة

الأهداف السلوكية

■ زيادة نسبة الفحوصات للمراحل المبكرة

■ زيادة عدد الفحوصات السنوية لسرطان الثدي

■ زيادة نية القيام بالفحص المبكر

الأهداف المعرفية

■ معرفة بقيام جمعية زهرة بتقديم الدعم الكامل للفاحصات والمتشخصات بسرطان الثدي

■ معرفة المنافع من الفحص وطرق الحجز

■ معرفة مخاطر سرطان الثدي

■ معرفة وسائل الكشف المبكر

الهدف الوجداني

الشعور بضرورة القيام بالفحص المبكر والأمان والتمكين في بداية الرحلة

الفئة المستهدفة

السيدات ذوى
التعليم المتدني

ذوى الاحتياجات
الخاصة

الموظفين

طلاب
الجامعات

أفراد المجتمع

طلاب المدارس

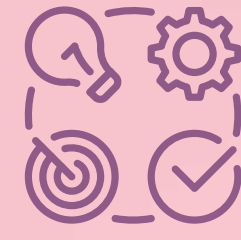
مسارات الحملة



مراكز
الفحص



التسويق
الالكتروني



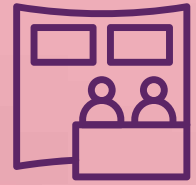
الأنشطة
والفعاليات



الشراكات
المجتمعية



التوعية والتثقيف
الصحي



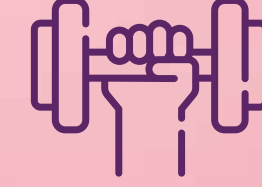
الجناح
التوعوي



التطوع



الجامعات



الأندية
الرياضية



المطارات
ووسائل النقل

اختر دورك في صناعة الأثر

مسارات دعم متنوعة تمكن شركاءنا من
المساهمة بما يتماشى مع أهدافهم...
وإحداث أثر حقيقي في المجتمع.

أنواع الشركاء

الرعاة

رئيسي

رسمي

ألماسي

بلاتيني

ذهبي

فضي

المساندون

مساند مميز

مساند بجزء
من ريع



FLOWARD



رُعاة حملة 2025م

الشريك الرئيسي



الراعي الرسمي



الراعي الذهبي



الراعي البلاتيني



الراعي الألماسي



الشريك الاستراتيجي



الراعي الفضي



الشريك الداعم



مزايا الرعاية

فئات الرعاية

الفضي	الذهبي	البلاتيني	الألماسي	الرسمي	الرئيسي
150,000	250,000	300,000	500,000	750,000	1,000,000

الفضي	الذهبي	البلاتيني	الألماسي	الرسمي	الرئيسي	المزايا
					✓	دعوة كبار الشخصيات لحضور تدشين الحملة في مكتب أمير منطقة الرياض
					✓	إلقاء كلمة في حفل التدشين في مكتب أمير منطقة الرياض
					✓	إدراج شعار الراعي في المنتجات التوعوية العامة طوال فترة الحملة
					✓	إدراج شعار الراعي في الجناح التوعوي المفضل في مقرات القطاعات المختلفة طوال فترة الحملة
					✓	إدراج شعار الراعي في إعلانات شاشات الطرق الخارجية (يستثنى منها مساحات أمانات المناطق)
					✓	امكانية تخصيص جزء من الدعم لمسيرة زهرة كشريك
				✓	✓	إدراج شعار الراعي في العروض التقديمية للمحاضرات التوعوية
			✓	✓	✓	إدراج شعار الراعي في header الحسابات الرسمية للجمعية على منصات التواصل الاجتماعي
			✓	✓	✓	إدراج شعار الراعي في شهادة الشكر لجميع
✓	✓	✓	✓	✓	✓	إدراج شعار الراعي على الصفحة الرئيسية للموقع الإلكتروني مع الانتقال السريع إلى الموقع الخاص به
✓	✓	✓	✓	✓	✓	إدراج شعار الراعي في النشرة البريدية الاسبوعية الخاصة بإنجازات حملة اكتوبر 2026م
✓	✓	✓	✓	✓	✓	يتم توزيع منتجات وهدايا الراعي في الجناح التوعوي على منسوبي الجهات الحكومية والخاصة (عند توفرها)
✓	✓	✓	✓	✓	✓	تقديم الجناح التوعوي مجاناً لمرة واحدة خلال حملة اكتوبر (التنسيق للحجز كحد أقصى 15 سبتمبر)
✓	✓	✓	✓	✓	✓	إدراج شعار الراعي في المطبوعات التوعوية خلال حملة اكتوبر 2026م
✓	✓	✓	✓	✓	✓	إدراج اسم وشعار الراعي في التقرير الختامي لحملة اكتوبر 2026م ونشره على قاعدة أصحاب المصلحة
✓	✓	✓	✓	✓	✓	إدراج شعار الراعي في التقرير السنوي لعام 2026م
✓	✓	✓	✓	✓	✓	إدراج شعار الراعي في الملف التسويقي لحملة اكتوبر 2027م
✓	✓	✓	✓	✓	✓	تكريم الراعي في الحفل الختامي للحملة
2	3	4	5	7	10	عدد دعوات لكبار الشخصيات لحضور مناسبة الحفل الختامي لحملة اكتوبر 2026م.
2	3	4	5	7	10	عدد دعوات لكبار الشخصيات لحضور فعالية (مسيرة زهرة) خلال حملة اكتوبر 2026م.

مزايا المساندون

مساند مساهم بجزء من ربيع
تحديد نسبة للتبرع من مبيعات أكتوبر

مساند مميز
30,000 - 90,999

	✓	■ إدراج مسمى المساند مع الشعار ضمن الصفحة الخاصة بحملة أكتوبر 2026 بفئة المساندون
✓	✓	■ إدراج شعار المساند ضمن التقرير السنوي لعام 2026م
✓	✓	■ إدراج شعار المساند ضمن شكر المساندين ونشره في منصة x مرة واحدة خلال الحملة
✓	✓	■ إدراج شعار المساند في منصة Instagram Highlight الخاصة بجمعية زهرة لحملة 2026م
✓	✓	■ إدراج شعار المساند في تقرير حملة أكتوبر لعام 2026م
✓	✓	■ نشر وإعادة تغريدة الإعلان عن الفعالية التي ينظمها المساند (مرة واحدة)
✓	✓	■ الموافقة على وضع اسم وشعار الجمعية على محلات المساند طوال مدة الاتفاقية
✓	✓	■ منح شهادة شكر من رئيس مجلس إدارة جمعية زهرة
1	1	■ عدد الدعوات لحضور الحفل الختامي الخاص بتكريم الرعاية

رحلة الشريط الوردي

أطلقت جمعية زهرة في عام 2026 مبادرة "الشريط الوردي" لتمكين الجهات من المشاركة الفاعلة في الحملة الوطنية للتوعية بسرطان الثدي في مدينة الرياض، وتقوم الفكرة على عرض مجسم الشعار الوردي داخل الجهة، وتخصيص ربع ذلك اليوم بالكامل لدعم برامج الجمعية في التوعية والكشف المبكر.

- 01 الانضمام
تواصل
وتأكيد
المشاركة
- 02 توقيع الاتفاقية
توقيع الاتفاقية
بين الجمعية
والجهة
- 03 التجهيز
تنسيق الموعد
والموقع
- 04 التفعيل
عرض
المجسم يوم
الحملة
- 05 المساهمة
دعم برامج
التوعية
- 05 الانتشار
إبراز الجهة
إعلامياً
- 06 التقدير
شهادة شكر
وظهور إعلامي



كن جزءاً من الأثر

لأن الشراكة معنا مو مجرد دعم لحملة... هي مشاركة في صناعة وعي ينقذ حياة.

سرطان الثدي مو مجرد قضية صحية، هو مسؤولية علينا كلنا كمجتمع... تبدأ بالوعي، وتنتهي بأثر حقيقي يغيّر واقع المرأة وأسررتها رعايتكم تعني إنكم جزء من رسالة إنسانية توصل لآلاف السيدات،

وتدعم ثقافة الكشف المبكر اللي تصنع الفرق بين الألم والأمل وهنا نتكلم عن أثر يُكتب باسمكم: في كل قصة وعي، في كل فحص مبكر، وفي كل حياة تستمر بفضل الله وبفضل رعايتكم

لأن بعض الشراكات ما تنقاس فقط بالأرقام.. بل بالأثر اللي تتركه معاً... نحول الوعي إلى أثر.. والرعاية إلى حياة



يسعدنا تكونون جزء من الرحلة،
لمناقشة فرص الشراكة وتفصيل الرعاية، نسعد بتواصلكم عبر

الرعاية

donate@zahra.org.sa
mfr@zahra.org.sa

المساندون (جزء من ريع)
Fund@zahra.org.sa

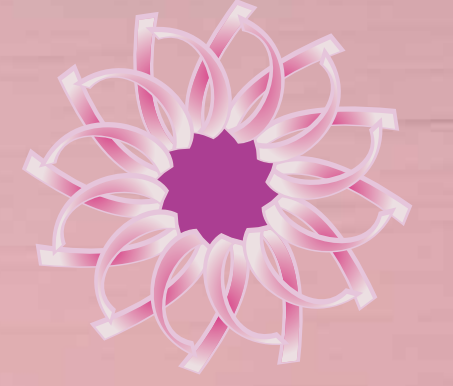
تقرير حملة أكتوبر 2025م



تقرير
الحملة الوطنية للتوعية بسرطان الثدي أكتوبر 2025م

التبكية
خيرة

للاطلاع على التقرير
أنقر هنا



جمعية زهرة
ZAHRA ASSOCIATION

شكراً
لكم

