



تقرير الحملة الوطنية للتوعية بسرطان الثدي



دعمكم نجاحنا الأكبر

ماتش
MATCH

مجموعة روشن
ROSHN GROUP



الشريك الرئيسي

الفهرس

26	• فعاليات المستفيدات
28	• الصفحة الرقمية للحملة
29	• المساحات الصوتية
30	• الشراكات المجتمعية
32	• المبيعات الوردية
33	• الظهور الإعلامي
35	• الأنشطة والفعاليات - استضافة مجموعة روشن جناح جمعية زهرة
36	• الأنشطة والفعاليات - توقيع اتفاقية مع ماتش للطور
37	• الأنشطة والفعاليات - أمسية أكتوبر الوردي
38	• الأنشطة والفعاليات - توقيع اتفاقية مع نادي العلا الرياضي
39	• الأنشطة والفعاليات - مأدبة عشاء لفريق زهرة
40	• الأنشطة والفعاليات - افتتاح معرض العلم في ظلال اللون الوردي
41	• الأنشطة والفعاليات - مسيرة زهرة
42	• الأنشطة والفعاليات - مشاركة جمعية زهرة في ملتقى الصحة العالمي
43	• فعاليات وأنشطة أخرى
44	• المطارات ووسائل النقل
45	• الجامعات والقطاع الأكاديمي
47	• الأندية الرياضية

04	• نبذة عن الحملة
05	• الحملة التثويقية
06	• لماذا نرغب في استمرار الحملة التوعوية؟
07	• الشريحة المستهدفة
08	• الأهداف الرئيسية للحملة
09	• المنهجية العلمية المتبعة
10	• مسارات الحملة
11	• كيفية تطبيق المنهجية
12	• تدشين الحملة
13	• فيديو الحملة
14	• تصميم الحملة الرئيسي
15	• إنجازات الحملة
18	• رعاة الحملة
19	• الشاشات الدعائية
20	• الأبراج (الإضاءة الوردية)
22	• المحاضرات والجناح التوعوي
23	• الجوائز التحفيزية في المحاضرات والأجنحة التوعوية
24	• التفاعل الرقمي
25	• مراكز الكشف المبكر المتعاونة

نبذة عن الحملة

تأتي حملة **"التبكير خيرة"** لرفع مستوى الوعي حول سرطان الثدي وأهمية الكشف المبكر، من منطلق أن خطوة التبكير بالفحص قادرة على إنقاذ الحياة، حيث تركز رسالة الحملة على فكرة أن المبادرة بالكشف المبكر ليست فقط عملاً فردياً، بل هي رسالة خير تمتد لتشمل الأسرة والمجتمع بأكمله. وتسعى الحملة إلى تعزيز ثقافة الوقاية قبل العلاج، عبر ربط مفهوم الكشف المبكر بـ "الخير" الذي يبدأ بخطوة بسيطة قد تغير المصير

معنى شعار #التبكير_خيرة

استلهم الشعار فكرته من عكس المقولة الشائعة "كل تأخير فيها خيرة"، ليؤكد أن في الصحة الأمر مختلف — فالتأخير ليس دائماً في صالحك، بل إن التبكير هو الخير الحقيقي و في شهر أكتوبر، نعيد تعريف "الخير" ليبدأ من سؤال بسيط، ووعي صادق، وخطوة استباقية نحو الكشف المبكر. لأن #التبكير_خيرة، والخير ما ينتظر.

الحملة التثوية



الحملة التثوية ” لأنها فكرت قامت وبكرت...“ هي سلسلة من المقاطع القصيرة التي تسلط الضوء على أهمية المبادرة والوعي المبكر في الحفاظ على الصحة ، بأسلوب قصصي ملهم يعكس مفهوم التبكير بالخطوة نحو التغيير والوقاية.

تُظهر المقاطع مواقف حياتية تعبّر عن اتخاذ القرار في الوقت المناسب، وتهدف إلى إثارة فضول الجمهور وتثويقه لمعرفة الرسالة القادمة، تمهيدًا لإطلاق الحملة الرئيسة “التبكير خير” الخاصة بشهر أكتوبر للتوعية بسرطان الثدي



لماذا نرغب في استمرار الحملات التوعوية؟

يمثل استمرار حملات التوعية الصحية ركيزة أساسية في بناء مجتمع واعي وملم بأهمية الوقاية والكشف المبكر، فالتوعية ليست مجرد نشاط موسمي، بل هي استثمار مستدام في صحة الأفراد وجودة حياتهم

حيث تشير الإحصائيات الوطنية إلى أن **سرطان الثدي هو الأكثر شيوعاً بين النساء في المملكة العربية السعودية، إذ يشكل 31.4%** من إجمالي حالات الأورام المسجلة، مما أهمية استمرار الجهود التوعوية الهادفة إلى رفع مستوى المعرفة وتشجيع الكشف المبكر والاهتمام بالصحة *

وفي هذا الإطار، كشفت دراسة بحثية أن **88.4% من المشاركات** يرون أن لأنشطة التوعية الصحية أثراً من متوسط إلى كبير جداً على قراراتهن المتعلقة بالصحة، وهو ما يعكس بوضوح أثر هذه الحملات التوعوية في تعزيز السلوك الصحي الإيجابي لدى المجتمع

إن استمرارية حملات التوعية تجسد التزام الجمعية والجهات الصحية والمجتمعية بدعم صحة المرأة، وتعزز ثقافة الوقاية والمسؤولية الصحية بما يتماشى مع مستهدفات رؤية المملكة 2030 نحو مجتمع أكثر وعي وصحة وجودة حياة أفضل.

- السجل السعودي للأورام 2022
- تقرير دراسة الوعي حول سرطان الثدي والكشف المبكر عنه في المملكة العربية السعودية (جمعية زهرة)

الشريحة المستهدفة

طلاب الجامعات

وسيلة التوعية :
■ ملف تواصل داخلي

طلاب المدارس

وسيلة التوعية :
■ أدلة استرشادية لكل مرحلة دراسية

الموظفين

وسيلة التوعية :
■ جناح توعوي
■ محاضرات توعوية
■ ملف تواصل داخلي

أفراد المجتمع عامة

وسيلة التوعية :
■ منصات التواصل الاجتماعي

السيدات ذوات التعليم المتدني

وسيلة التوعية :
■ ملف تواصل داخلي

السجينات

وسيلة التوعية :
■ محاضرات توعوية

ذوي الاحتياجات الخاصة

وسيلة التوعية :
■ فيديو بلغة الإشارة
■ كتيب بلغة برايل

الأهداف الرئيسية للحملة

الأهداف السلوكية

■ زيادة نسبة الفحوصات للمراحل المبكرة

■ زيادة عدد الفحوصات السنوية لسرطان الثدي

■ زيادة نية القيام بالفحص المبكر

الأهداف المعرفية

■ معرفة بقيام جمعية زهرة بتقديم الدعم الكامل للفاحصات والمتشخصات بسرطان الثدي

■ معرفة المنافع من الفحص وطرق الحجز

■ معرفة مخاطر سرطان الثدي

■ معرفة وسائل الكشف المبكر

الهدف الوجداني

الشعور بضرورة القيام بالفحص المبكر والأمان والتمكين في بداية الرحلة

المنهجية العلمية المتبعة

نموذج المعتقد الصحي Health Belief Model

يفترض نموذج المعتقدات الصحية أن تبني الفرد لسلوك الكشف المبكر عن سرطان الثدي يعتمد على :

■ العرضة للمخاطر

إدراك الفرد انه معرض للإصابة بسرطان الثدي نتيجة عدم إتباعه للكشف المبكر عن سرطان الثدي

■ درجة الخطورة

إدراك الفرد لخطورة عواقب عدم إتباعه للكشف المبكر عن سرطان الثدي

■ المنفعة المتحصلة

إدراك الفرد لفوائد إتباع الكشف المبكر عن سرطان الثدي

■ العوائق المحتملة

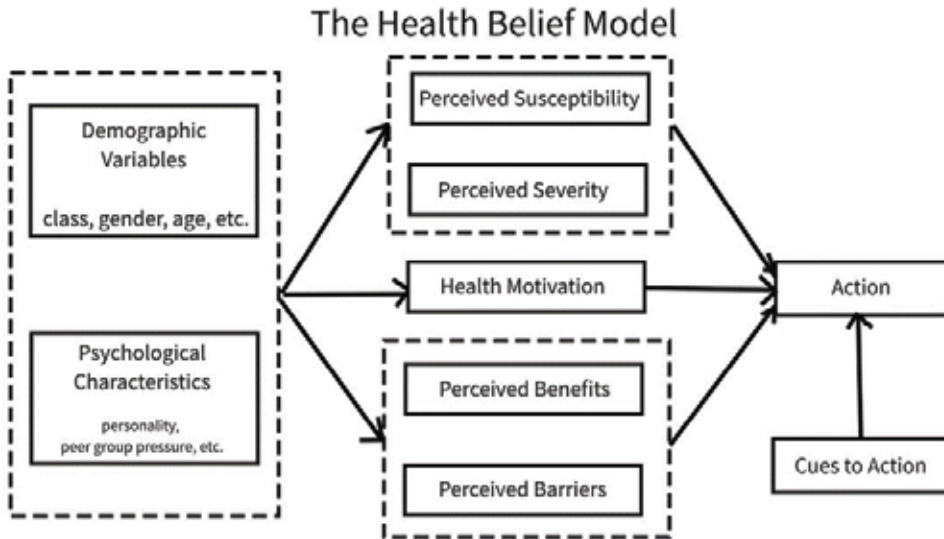
إدراك الفرد انه يستطيع التغلب على العوائق النفسية والعملية التي تمنعه من عمل الكشف المبكر

■ الاشارات السلوكية

وجود دوافع داخلية أو خارجية يمكن أن تدفع بالفرد إلى تغيير سلوكه

■ القدرة الذاتية

ثقته بأنه قادر على القيام بالكشف المبكر عن سرطان الثدي



مسارات الحملة

- الجامعات
- فعاليات المستفيدات
- مسار الأندية الرياضية
- المساحات الصوتية
- مراكز الفحص المبكر
- مسار الجودة
- مسار أعضاء مجلس الإدارة
- مسار العلاقات الحكومية
- مسار التطوع
- مسار الحلول التقنية
- مشتريات الحملة
- التوعية والمحاضرات الافتراضية
- المحاضرات الحضورية + الجناح
- مسار المطارات ووسائل النقل
- خدمة العملاء

- تنفيذ الهوية الدعائية
- المنهجية العلمية + التوجه الدعائي
- الرعاية + المساحات الدعائية
- الشراكة المجتمعية (جزء من ريع
- الأنشطة والفعاليات
- مسار المبيعات
- مسار الموارد البشرية
- الإعلام + صوت زهرة
- التواصل الاجتماعي
- التسويق الرقمي
- كتابة المحتوى الدعائي
- إدارة المحتوى
- التصميم
- مسار الدعم اللوجستي (الجناح التوعوي)

كيفية تطبيق المنهجية

الجناح التوعوي

تم تصميم الجناح التوعوي للحملة بمراحل تفاعلية متنوعة تعزز المفاهيم الصحية بأسلوب ممتع وجذاب، وتشمل:

- لعبة "بين وجم": لرفع مستوى المعرفة بأسلوب تفاعلي ومشوق.
- لعبة التحدي أو السؤال: لتحفيز التفكير وتعزيز الفهم حول عوامل الخطر والوقاية.
- ركن التوعية المباشرة: لتقديم المعلومات العلمية الدقيقة والإجابة عن استفسارات الزوار.
- ركن "رسالة من مريضة": لعرض تجارب واقعية مؤثرة تسهم في رفع الوعي وتشجيع الزائرات على الفحص المبكر.

وقد أسهم هذا التصميم التفاعلي في تحويل التوعية من مجرد معلومات إلى تجربة مؤثرة تلامس مشاعر المشاركات وتدعم تبني سلوك صحي دائم، بما يحقق أهداف الحملة الوطنية لسرطان الثدي ويتماشى مع مستهدفات رؤية المملكة ٢٠٣٠ في تعزيز جودة الحياة والصحة المجتمعية



المواد التوعوية

استند العمل على تطبيق المنهجية العلمية وتوظيفها في إعداد المواد التوعوية بأسلوب بسيط وقريب من المجتمع يعزز الثقة ويحفز على التغيير الإيجابي عبر:

- بروشور توعوي ليكون دليل عملي يساعد على فهم الكشف المبكر عن سرطان الثدي وأهميته، ويحتوي على معلومات موجزة ورابط مباشر لمراكز الفحص المعتمدة، مما يجعل خطوة الحجز سهلة وسريعة.
- محتوى توعوي على وسائل التواصل الاجتماعي يتناول رسائل قصيرة ومؤثرة حول سرطان الثدي، بهدف إيصال التوعية إلى جميع فئات المجتمع وتشجيعهم على تبني قرارات واعية نحو حياة أكثر صحة





تدشين الحملة

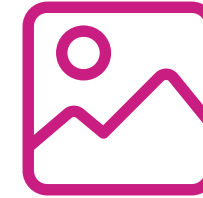
دشن صاحب السمو الملكي الأمير فيصل بن بندر بن عبدالعزيز، أمير منطقة الرياض، الحملة الوطنية للتوعية بالكشف المبكر عن سرطان الثدي التي تنظمها جمعية زهرة تحت شعار #التبكير_خيرة

بحضور صاحبة السمو الملكي الأميرة هيفاء بنت فيصل بن عبدالعزيز، رئيس مجلس إدارة الجمعية، وأعضاء المجلس، وحضور الشريك الرئيسي الرئيس التنفيذي المكلف للتسويق و التواصل لمجموعة روشن الأستاذ وسيم خشان و نائب الرئيس بشركة يزيد الراجحي و إخوانه القابضة الاستاذ سعيد الأكلي.



فيديو الحملة

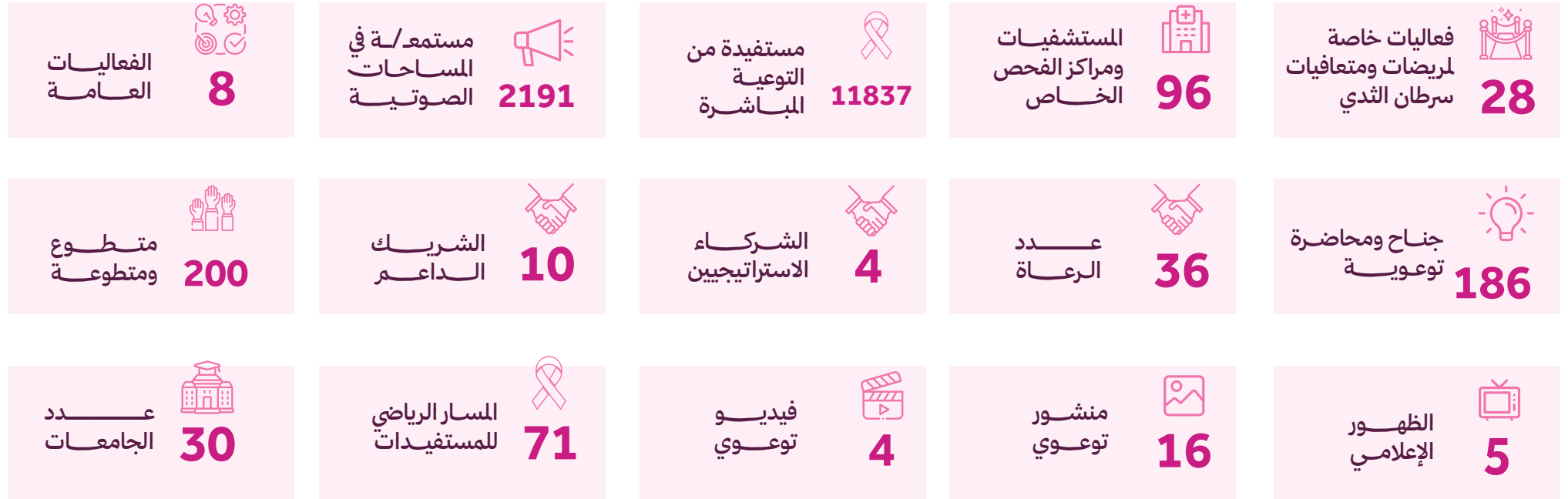




تصميم الحملة الرئيسي

إنجازات الحملة

إنجازات الحملة (أرقام وإحصائيات)



200 مليون


إجمالي عدد الظهور لهاشتاق
#التبكييرة_خيرة على منصة x

18.7 مليون


إجمالي عدد الوصول لهاشتاق
#التبكييرة_خيرة على منصة x

13.9 مليون


إجمالي المشاهدات في حسابات جمعية
زهرة في مواقع التواصل الاجتماعي

19.4 مليون


إجمالي الظهور في حسابات جمعية
زهرة في مواقع التواصل الاجتماعي

نتائج الحملة

رعاية الحملة

الشريك الرئيسي

ماتش | مجموعة روشن
MATCH | ROSHN GROUP

الراعي الرسمي

eyewa | Fam | د. سليمان الحبيب | THE CHEFZ | بنك D360 | CENomi | النهدي | FLOWARD | wave media | SMC | روتانا سايغز | RISING | faden media | العربية | al arabia

الراعي الذهبي

1/2M | دومينوز | مزن | Starbucks | ne | وايتس

الراعي البلاتيني

beauty SECRETS | CALO | Tahara | التعاونية | tawuniya | بنك الرياض

الراعي الألماسي

مجموعة إباريل | APPAREL GROUP | نادي الهلال

الشريك الاستراتيجي

الصحة القابضة | HEALTH HOLDING | SPORTS FOR ALL | وزارة التعليم

الراعي الفضي

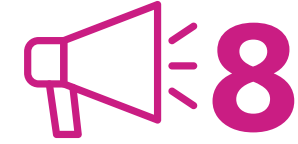
SAT | REVITALASH COSMETICS | MRC | شوقرهايث | Calu | عاديات | AstraZeneca | أفالون فارما

الشريك الداعم

SAUDI Volleyball | SAR | سين جيم | Jit Aldan | INTERCONTINENTAL | أمانة المنطقة الشرقية | RSHROH CHAMBER | أمانة الأحساء | غرفة الأحساء | KACST | WOW | TRENDY SKETCH

دعمكم نجاحنا الأكبر

الشاشات الدعائية



شريك دعائي



الأبراج و الإضاءة الوردية



21

شريك إضاءة



■ الأبراج و الإضاءة الوردية (شعارات)



المحاضرات والجنح التوعوي

12017

189

جناح توعوي

مستفيدة من
التوعية المباشرة

مدن التفعيل :

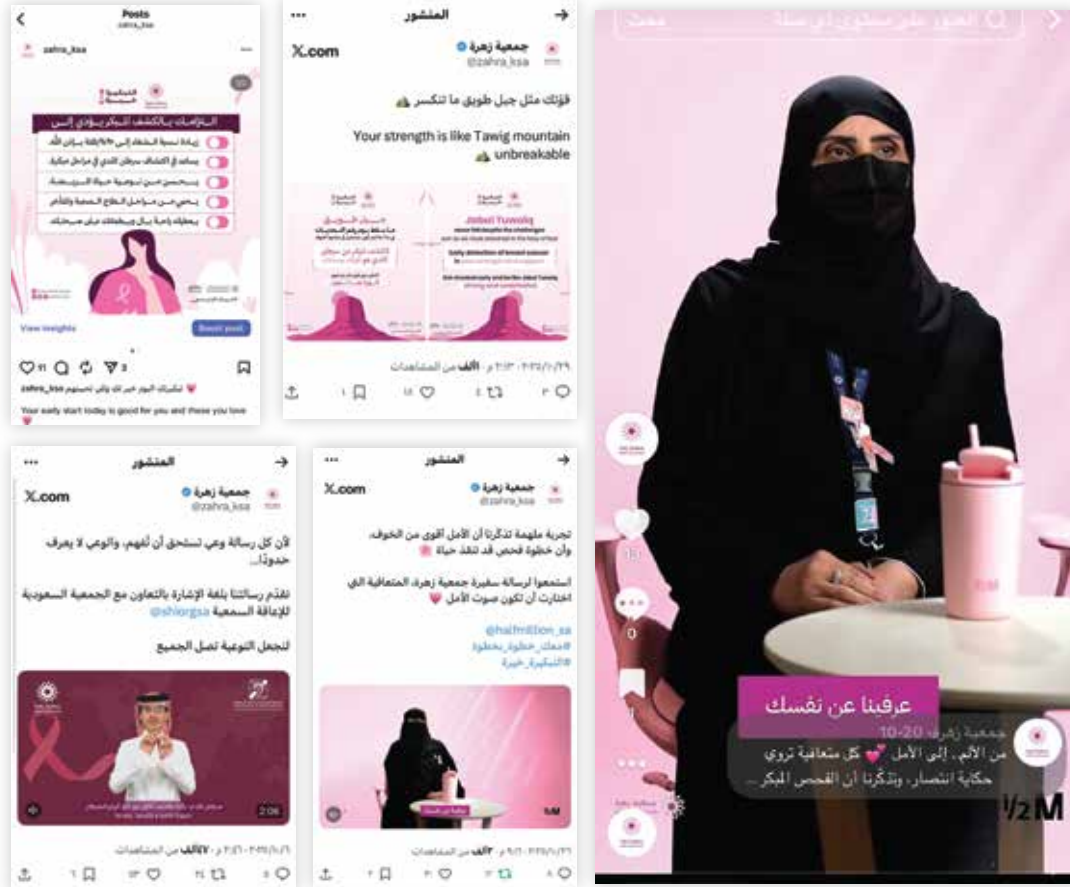
الرياض - جدة - مكة المكرمة - بحرة - الأحساء -
الجبيل - راس تنورة - الخبر - العلا - المدينة المنورة - أبها



مقتطفات للجوائز التحفيزية في المحاضرات والجنح التوعوي



التفاعل الرقمي



4

فيديو توعوي



16

منشور توعوي

13.9
مليون



إجمالي المشاهدات في حسابات جمعية
زهرة في مواقع التواصل الاجتماعي

19.4
مليون



إجمالي الظهور في حسابات جمعية
زهرة في مواقع التواصل الاجتماعي

200
مليون



إجمالي عدد الظهور لهاشتاق
#التبكية_خير على منصة x

18.7
مليون



إجمالي عدد الوصول لهاشتاق
#التبكية_خير على منصة x

مراكز الكشف المتعاونة

86

مركز حكومي

5

مراكز خاصة

5

مراكز قطاع غير
ربحي



فعاليات المستفيدات

284

مستفيدة

28

فعالية
ترفيهية

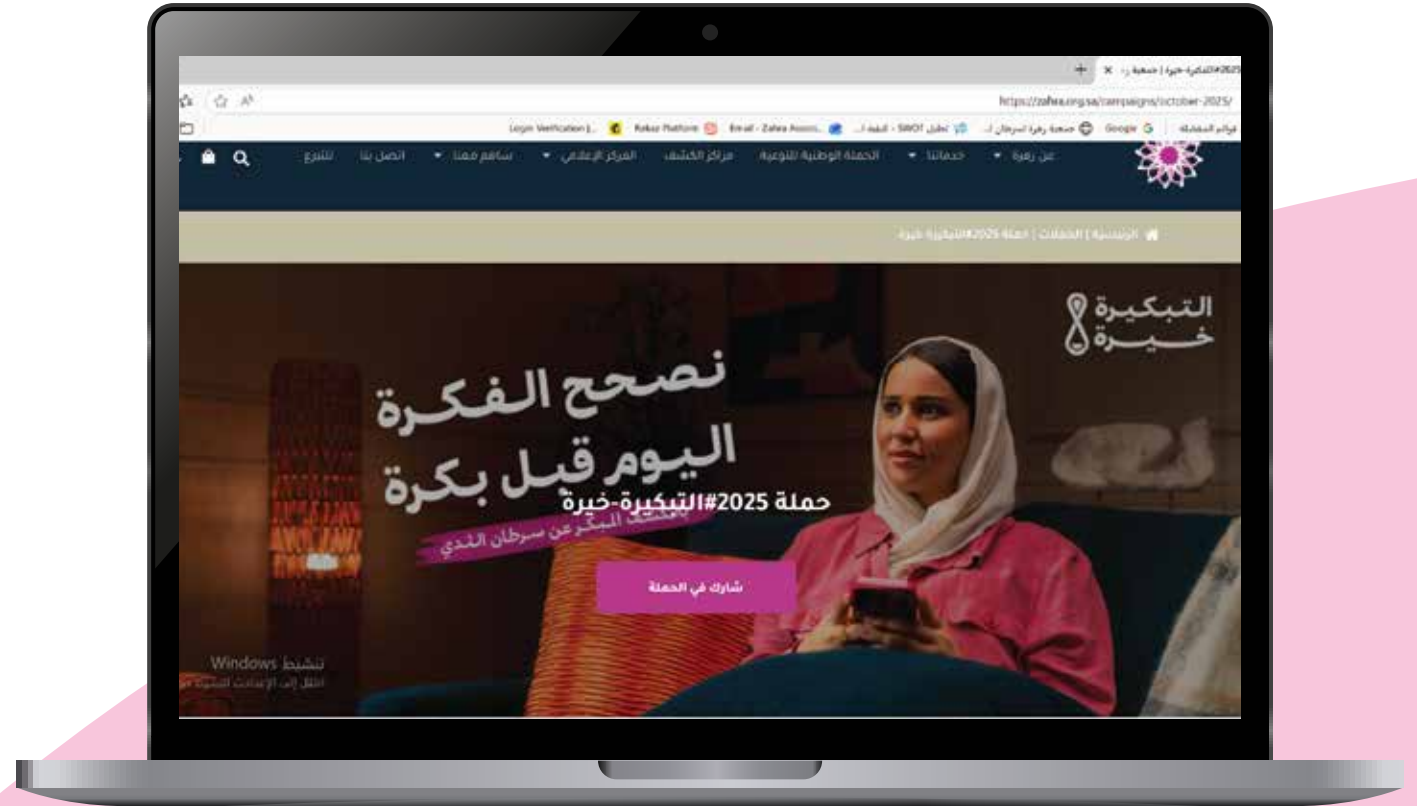


فعاليات المستفيدات



الصفحة الرقمية لحملة

امسح الباركود
للدخول على الصفحة



المساحات الصوتية

4

مساحة صوتية

2274

مستمع/ة



6

أخصائيين واستشاريين
ومتحدثين

التبكيمة خيرة

موعدنا معاكم يوم الثلاثاء مع
مساحة صوتية بعنوان

مين نصدق؟

+ أ. إيمان حمد بن يمين
الخصائية تثقيف صحي دراسات عليا متخصصة في الإدارة الصحية والقيادية، مستشارة في الجيئات الوراثة لورام القولون، عضو مؤسس في جمعية زهرة لسرطان الثدي.

مديرة الحوار: أ. الجوهرة البرجي
باحثة دكتوراة في جامعة الامام مستشار اسري في عدة عيادات الافتراضية

حساب جمعية زهرة
مكتبة

التكلم
9:30 - 10:00
مساء

الأساتذة
9:30 - 10:00
مساء

www.zahra.org.sa

التبكيمة خيرة

موعدنا معاكم يوم الثلاثاء مع
مساحة صوتية بعنوان

ليش نبكر؟

+ المتحدثة: د. لولوة الرئيس
رئيسة وحدة الثدي في مستشفى صحة للراة بمدينة مكة، عمدة العزير الطبية بالحرس الوطني واستشار مساند بجامعة الملك سعود بن عبدالمزمير للعلوم الصحية

مديرة الحوار: أ. غادة فهد أبالحيل
بالسدة اعمال تقنية - مدربة في العالمة الشمولية وجودة الحياة

حساب جمعية زهرة
مكتبة

التكلم
9:30 - 10:00
مساء

الأساتذة
9:30 - 10:00
مساء

www.zahra.org.sa

التبكيمة خيرة

موعدنا معاكم يوم الثلاثاء مع
مساحة صوتية بعنوان

اكلمكم من المستقبل!

+ المتحدثة: أ. هدى السعدون
متعالمة من سرطان الثدي، تربوية متقاعد، متطوعة في مجال التوعية عن سرطان الثدي

مديرة الحوار: أ. الجوهرة البرجي
باحثة دكتوراة في جامعة الامام مستشار اسري في عدة عيادات الافتراضية

حساب جمعية زهرة
مكتبة

التكلم
9:30 - 10:00
مساء

الأساتذة
9:30 - 10:00
مساء

www.zahra.org.sa

التبكيمة خيرة

موعدنا معاكم يوم الثلاثاء مع
مساحة صوتية بعنوان

ما احب اكتشاف!

+ المتحدثة: أ. أروى ابراهيم الهويشل
الخصائية نفسية متخصصة في الاضطرابات والظغوط النفسية - متفعل لتدبير الذات مع المراهقين والكبار

مديرة الحوار: أ. غادة فهد أبالحيل
بالسدة اعمال تقنية - مدربة في العالمة الشمولية وجودة الحياة

حساب جمعية زهرة
مكتبة

التكلم
9:30 - 10:00
مساء

الأساتذة
9:30 - 10:00
مساء

www.zahra.org.sa

الشراكات المجتمعية

105

شريك مساند

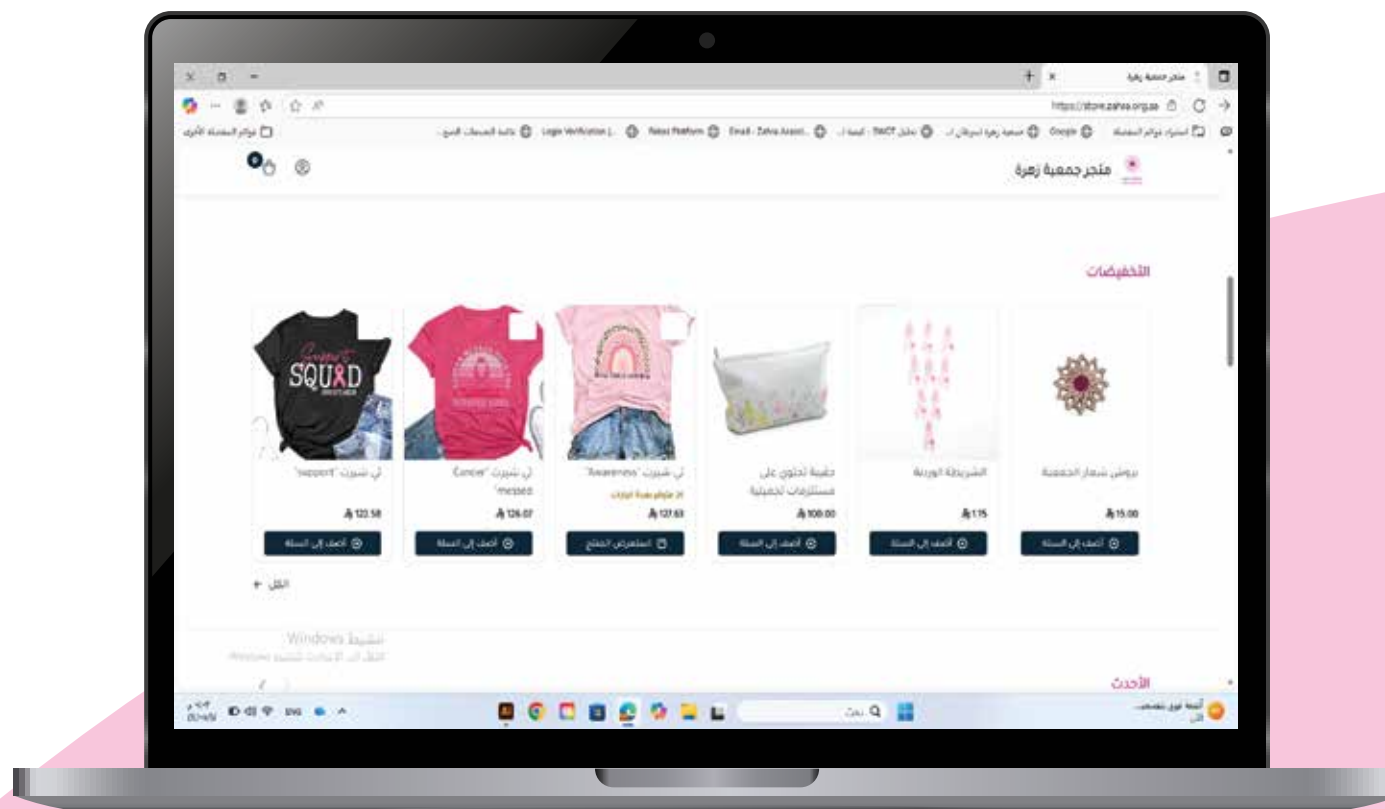


الشراكات المجتمعية



المبيعات الوردية

امسح الباركود
للدخول على الصفحة



الظهور الإعلامي

3 

لقاءات مرئية

3 

لقاءات مسموعة

1- 

لقاءات مقروءة



الأنشطة والفعاليات

استضافة مجموعة روشن جناح جمعية زهرة في مقراتها

استضافت مجموعة روشن جناح الجمعية في مقراتها، لتعزيز المعرفة حول طرق الوقاية وخطوات البدء بالكشف المبكر والاطلاع على المواد التوعوية، في خطوة تعكس التزامنا الراسخ بتعزيز الصحة العامة كإحدى الركائز الأساسية لنهج المسؤولية الاجتماعية الذي تتبعه المجموعة





توقيع اتفاقية تبرع مع ماتش للطور بمبلغ مليون ريال سعودي

بحضور صاحبة السمو الملكي الأميرة هيفاء الفيصل،
تم توقيع اتفاقية تبرع مع ماتش للطور
بمبلغ 1,000,000 ريال لصالح جمعية زهرة. تأتي هذه
المبادرة امتداداً لدعمهم المستمر في المسؤولية المجتمعية،
ومساهمتهم في تعزيز برامج التوعية والكشف المبكر.
نشكر ماتش للطور على عطائهم، ونسأل الله أن يجعل
ما قدموه في ميزان حسناتهم.





أمسية "أكتوبر الوردي"

نظّم منتجع وسبا درة الرياض أمسية ملهمة لدعم أبحاث سرطان الثدي، في أجواء تفاعلية هدفت إلى تعزيز الوعي وتشجيع دعم الأبحاث العلمية في هذا المجال. تضمّنت الأمسية كلمات مؤثرة، وشهادة مُلهمة لإحدى المتعافيات، إلى جانب استقبال وعرض فني حمل رسالة أمل وإصرار على مواصلة العطاء في شهر أكتوبر الوردي



توقيع أول شراكة استراتيجية مع نادي رياضي بين جمعية زهرة ونادي العلا



وقّعت جمعية زهرة لسرطان الثدي أول شراكة استراتيجية مع نادٍ رياضي، وذلك مع شركة نادي العلا ، بهدف دعم الحملة الوطنية للتوعية بأهمية الكشف المبكر عن سرطان الثدي، ورعاية “مسيرة زهرة” السنوية خلال شهر أكتوبر



مثل الطرفين في التوقيع عن جمعية زهرة صاحبة السمو الملكي الأميرة هيفاء الفيصل بن عبدالعزيز، رئيسة مجلس إدارة الجمعية، وعن شركة نادي العلا الأستاذ زياد السحيباني، رئيس مجلس إدارة الشركة .



وتأتي هذه الشراكة تأكيدًا لدور نادي العلا الفاعل في دعم المبادرات الوطنية والصحية وتعزيز الشراكة المجتمعية ونشر الوعي في محافظة العلا وباقي مناطق المملكة.

مأدبة عشاء لفريق زهرة

برعاية كريمة من صاحبة السمو الملكي الأميرة هيفاء بنت فيصل بن عبدالعزيز، أُقيمت مأدبة عشاءٍ تقديرية احتفاءً بجهود فريق زهرة ضمن حملة التبكير خيرة، حيث قدمت سموها شكرها وتقديرها للفريق على عطائهم وإبداعهم في نشر الوعي وتمكين الأمل.





افتتاح معرض العلم في ظلال اللون الوردي

برعاية صاحبة السمو الملكي الأميرة هيفاء بنت فيصل بن عبدالعزيز، افتُتح معرض العلم في ظلال اللون الوردي، بالتعاون بين جمعية زهرة وبوتيك ست الدار- مطل البحيري. تجربة فنية تُجسد قصة الأمل والوعي بلغة اللون الوردي، حيث يلتقي العلم بالعاطفة ويزهر الأمل من جديد.



مسيرة زهرة

في يومٍ ورديٍّ جمع أكثر من ٣٠٠٠ مشارك ومشاركة، انطلقت مسيرة زهرة في مدينة الملك عبدالعزيز للعلوم والتقنية بالرياض، ضمن فعاليات الحملة الوطنية للتوعية بسرطان الثدي تحت شعار ”التبكير خير“.

جاءت المسيرة تعزيزاً لرسالة جمعية زهرة في نشر الوعي بأهمية الكشف المبكر، وترسيخ الأمل في كل بيت، بمشاركة واسعة من الجهات الراعية والشركاء والداعمين الذين أسهموا في نجاح الحدث وصناعة أثرٍ ورديٍّ باقي في القلوب.



مشاركة جمعية زهرة في ملتقى الصحة العالمي

شاركت جمعية زهرة في ملتقى الصحة العالمي ضمن جناح القطاع غير الربحي، حيث قدّمت تعريفاً عن الجمعية ورسالتها وأبرز خدماتها في دعم وتمكين المصابات والمتعافيات من سرطان الثدي، إلى جانب توعوي ركّز على أهمية الكشف المبكر ونشر ثقافة الوعي الصحي بين أفراد المجتمع.

تأتي هذه المشاركة ضمن جهود الجمعية المستمرة لتعزيز حضورها كشريك فاعل في القطاع الصحي غير الربحي، والإسهام في تحقيق مستهدفات رؤية المملكة 2030 في تعزيز جودة الحياة والوقاية الصحية



فعاليات وأنشطة أخرى



▪ مقتطفات من الفائزة بالجائزة الكبرى مقدمة من شركة ذيب في مسيرة زهرة



▪ مشاركة الجمعية في ملتقى الصحة العالمي عبر ركن الاستشارات الذي قدّمته الأستاذة هنادي العودة



▪ جمعية زهرة تُكرّم كاشريك استراتيجي في بطولة الاتحاد السعودي للكرة الطائرة

المطارات ووسائل النقل

5

مطارات ووسائل
نقل متعاونة



SAR الخطوط الحديدية السعودية
SAUDI ARABIA RAILWAYS

SAT سابتكو للنقل
SAPTCO ALSA FOR TRANSPORTATION

Cluster 2
تجمع مطارات الثاني

jedco Jeddah Airports

قطار الرياض
riyadh metro

الجامعات والقطاع الأكاديمي

30

جامعة مشاركة



الجامعات والقطاع الأكاديمي



■ الأندية الرياضية

30

نادي رياضي



الأندية الرياضية





زهرة بكم تتميز

مجلس إدارة الجمعية والفريق الذي يعمل وراء الكواليس هو القوة الدافعة التي تجعل من هذه الحملة نجاحًا باهرًا، ولولا جهودهم المتواصلة والعمل المتوجه نحو الهدف، لما كانت للحملة هذا الأثر البالغ.

#زهرة_ممتنة