



جمعية زهرة
ZAHRA ASSOCIATION

تقرير الحملة الوطنية للتوعية بسرطان الثدي

#اسبقي_بخطوة

دعمكم نجاحنا الأكبر

من غير دعمكم وثقتكم في رسالتنا وأهدافنا لما كان من الممكن أن نحقق هذا النجاح الذي نعتز به اليوم ، دوركم ومساهماتكم كانت الحافز الأكبر لنا في تحقيق تأثير حقيقي طوال شراكة امتدت ثلاث أعوام



مجموعة روشن
ROSHN GROUP

الشريك الرئيسي

الفهرس

30	• فعاليات المستفيدات
32	• الصفحة الرقمية للحملة
33	• المساحة الصوتية
36	• الشراكات المجتمعية
37	• المبيعات الوردية
39	• الظهور الإعلامي
40	• الأنشطة والفعاليات - عشاء تدشين الحملة
41	• الأنشطة والفعاليات - مشاركة الجمعية مع MBC الأمل
42	• الأنشطة والفعاليات - تفعيل عرض الدرونز
43	• الأنشطة والفعاليات - عشاء سفيرات زهرة
44	• الأنشطة والفعاليات - زيارة جمعية زهرة لسفارة المملكة لدى فرنسا
45	• الأنشطة والفعاليات - ملتقى الصحة العالمي
46	• الأنشطة والفعاليات - فعالية مسيرة زهرة
47	• الأنشطة والفعاليات - فعاليات وأنشطة أخرى
49	• المطارات ووسائل النقل
51	• الجامعات والقطاع الأكاديمي
53	• الأندية الرياضية
54	• إجمالي إيرادات الحملة
61	• تقييم مسارات الحملة
62	• زهرة بكم تتميز
63	• مقتطفات من حفل ختام حملة أكتوبر
64	• مقتطفات من ورشة تقييم حملة أكتوبر

04	• نبذة عن الحملة
05	• الحملة التسويقية
06	• تأثير برامج التوعية على الإكتشاف المبكر
07	• لماذا نرغب في استمرار الحملة التوعوية؟
08	• الشريحة المستهدفة
09	• الأهداف الرئيسية للحملة
10	• المنهجية العلمية المتبعة
11	• مسارات الحملة
12	• كيفية تطبيق المنهجية
13	• تدشين الحملة
14	• فيديوهات الحملة
15	• تصميم الحملة الرئيسي
17	• إنجازات الحملة
19	• رعاة الحملة
20	• الشاشات الدعائية
21	• الأبراج (الإضاءة الوردية)
23	• المحاضرات والجناح التوعوي
24	• الجوائز التحفيزية في المحاضرات والأجنحة التوعوية
25	• التوعية الرقمية
26	• بودكاست أبجورة
27	• مراكز الكشف المبكر المتعاونة
29	• مشاركة هاف مليون في تحفيز السيدات على الفحص المبكر

اسبقي_ بخطوة

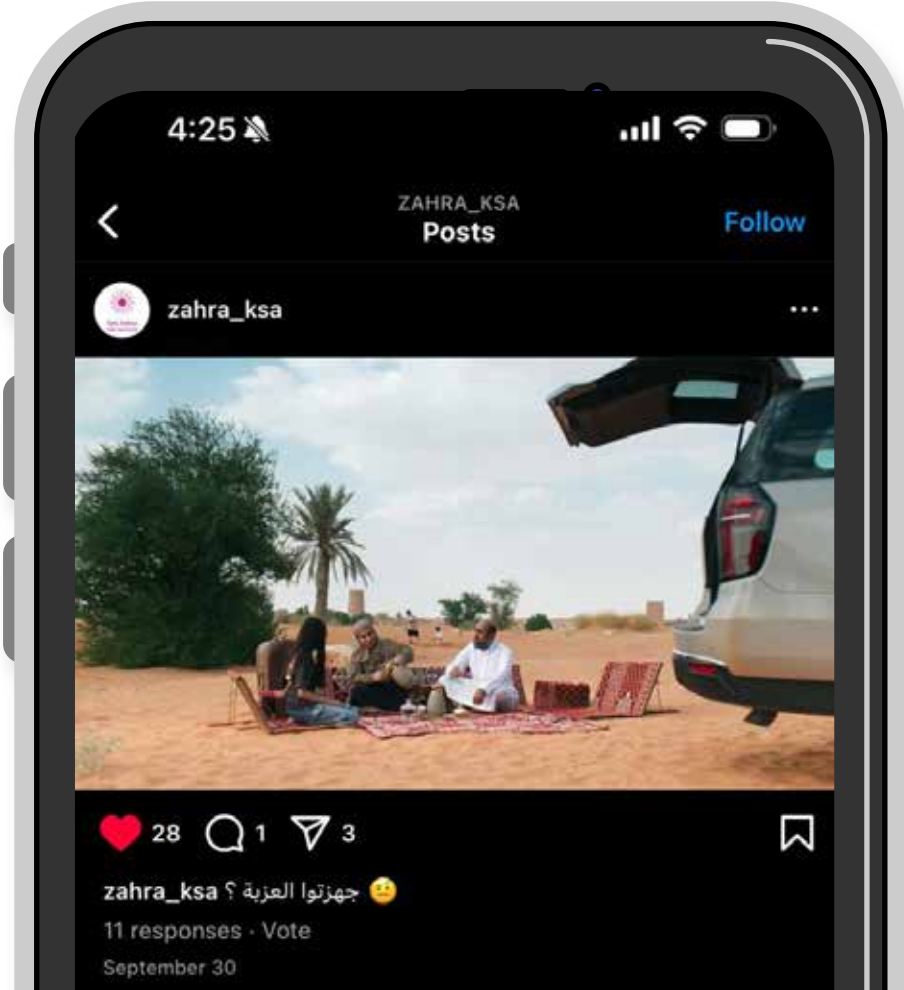
نبذة عن الحملة :

حملة "اسبقي بخطوة" هي حملة توعوية تهدف إلى زيادة الوعي حول أهمية الكشف المبكر عن سرطان الثدي. أطلقت الحملة بهدف تشجيع النساء على إجراء الفحوصات الدورية، وتعزيز الوعي بعلامات وأعراض سرطان الثدي، وتقديم المعلومات اللازمة حول طرق الوقاية وأهمية التشخيص المبكر. تركز الحملة على إزالة الخوف من الفحص وتشجيع النساء على اتخاذ خطوة سبّاقة تجاه صحتهن، بما يساهم في زيادة فرص الشفاء وتحسين نوعية الحياة.

ماذا يعني اسبقي بخطوة ؟

كما تستبقيين الأحداث بخطوة ، وتحرصين على الإستعداد لكل موقف، فالإحتياط هو طبعك والقوة التي تحميك. إذاً الأولى أن تسبقي كل شي بخطوة نحو الأمان وتبادري بالفحص المبكر لسرطان الثدي.

الحملة التثويقية



الحملة التثويقية هي لقطات مشوقة نشارك فيها الجمهور المستهدف في منصات التواصل الاجتماعي من الفيديوهات الاساسية للحملة ، تكون مربوطة في محتوى تفاعلي لجذب تفاعل الجمهور المستهدف

تأثير برامج التوعية على الاكتشاف المبكر

نسبة المصابات بسرطان الثدي في
المرحلة الأولى عام 2022

52.3 %

نسبة المصابات بسرطان الثدي في
المرحلة الأولى عام 2001

% 24.8

و هذا مؤشر إيجابي لبرامج التوعية الصحية التي تم تنفيذها لتغيير المفاهيم
الخاطئة عن المرض و كسر حاجز الخوف لدى النساء من الكشف المبكر

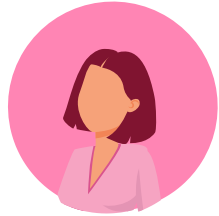
لماذا نرغب في استمرار الحملات التوعوية؟

تشكل جهود التوعية بسرطان الثدي جزءًا حيويًا من تحسين صحة المرأة في المملكة العربية السعودية، وتتماشى مع رؤية المملكة 2030 لتعزيز جودة الحياة والصحة العامة. يمثل سرطان الثدي حوالي **31.4%** من الأورام لدى النساء، مما يبرز أهمية الوعي بالكشف المبكر والالتزام بالفحوصات الدورية، حيث إن المعرفة تساهم في الاكتشاف المبكر وتحسين فرص الشفاء.

* المصدر: السجل السعودي للأورام لعام 2020

ومن هذا المنطلق، أجرينا دراسة وطنية لتقييم مستوى الوعي بسرطان الثدي في المجتمع السعودي بهدف تحديد الفجوات المعرفية. وتساعد نتائج هذه الدراسة على توجيه رسائل توعوية أكثر فعالية، لتعزيز ثقافة الكشف المبكر دورياً بين السيدات والالتزام بها كجزء من الرعاية الصحية الوقائية

الشريحة المستهدفة



النساء فوق الـ 40 عام



الفتيات بين 23-40 عام

السيدات **الأقل**
عرضاً

السيدات **الأكثر** عرضاً
للاصابة بسرطان الثدي

**كل فئة
تشمل**

تم تقسيم الفئات لاختلاف الرسائل التوعوية لكل فئة

الأهداف الرئيسية للحملة

الأهداف السلوكية

◆ زيادة نسبة الفحوصات للمراحل المبكرة

◆ زيادة عدد الفحوصات السنوية لسرطان الثدي

◆ زيادة نية القيام بالفحص المبكر

الأهداف المعرفية

◆ معرفة بقيام جمعية زهرة بتقديم الدعم الكامل للفاحصات والمتشخصات بسرطان الثدي

◆ معرفة المنافع من الفحص وطرق الحجز

◆ معرفة مخاطر سرطان الثدي

◆ معرفة وسائل الكشف المبكر

الهدف الوجداني

الشعور بضرورة القيام بالفحص المبكر والأمان والتمكين في بداية الرحلة

المنهجية العملية المتبعة

نموذج المعتقد الصحي Health Belief Model

يفترض نموذج المعتقدات الصحية أن تبني الفرد لسلوك الكشف المبكر عن سرطان الثدي يعتمد على :

العرضة للمخاطر

إدراك الفرد انه معرض للإصابة بسرطان الثدي نتيجة عدم إتباعه للكشف المبكر عن سرطان الثدي

درجة الخطورة

إدراك الفرد لخطورة عواقب عدم إتباعه للكشف المبكر عن سرطان الثدي

المنفعة المتحصلة

إدراك الفرد لفوائد إتباع الكشف المبكر عن سرطان الثدي

العوائق المحتملة

إدراك الفرد انه يستطيع التغلب على العوائق النفسية والعملية

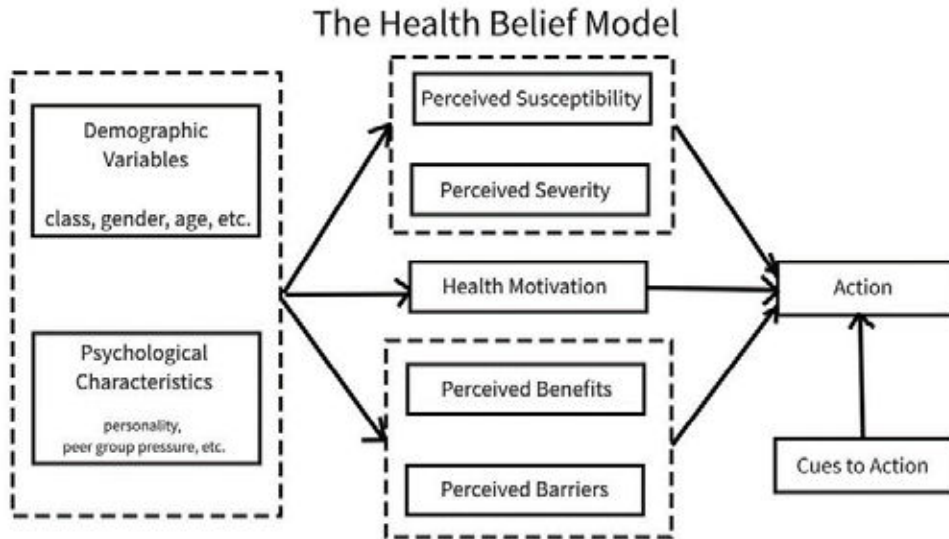
التي تمنعه من عمل الكشف المبكر

الاشارات السلوكية

وجود دوافع داخلية أو خارجية يمكن أن تدفع بالفرد إلى تغيير سلوكه

القدرة الذاتية

ثقته بأنه قادر على القيام بالكشف المبكر عن سرطان الثدي



مسارات الحملة

- الجامعات
- فعاليات المستفيدات
- مسار الأندية الرياضية
- المساحات الصوتية
- مراكز الفحص المبكر
- مسار الجودة
- مسار أعضاء مجلس الإدارة
- مسار العلاقات الحكومية
- مسار التطوع
- مسار الحلول التقنية
- مشتريات الحملة
- التوعية والمحاضرات الافتراضية
- المحاضرات الحضورية + الجناح
- مسار المطارات ووسائل النقل
- خدمة العملاء

- تنفيذ الهوية الدعائية
- المنهجية العلمية + التوجه الدعائي
- الرعاية + المساحات الدعائية
- الشراكة المجتمعية (جزء من ربيع
- الأنشطة والفعاليات
- مسار المبيعات
- مسار الموارد البشرية
- الإعلام + صوت زهرة
- التواصل الاجتماعي
- التسويق الرقمي
- كتابة المحتوى الدعائي
- إدارة المحتوى
- التصاميم
- مسار الدعم اللوجستي (الجناح التوعوي)

كيفية تطبيق المنهجية

تم تطبيق المنهجية العلمية في الحملة الوطنية للتوعية بسرطان الثدي من خلال النقاط التالية:

◆ التصميم التفاعلي للجناح التوعوي

خصمت أقسام تفاعلية داخل الجناح لتعكس عناصر نظرية المعتقدات الصحية، مما يوفر للزوار تجربة تعليمية فعالة عبر أنشطة مثل "لعبة السلم والثعبان" و"لعبة تصحيح الإشاعات". - تسهم هذه الألعاب التفاعلية بتوجيههم عبر تجربة علمية للمساهمة في تعزيز الوعي بالمخاطر والفوائد، وتساعد على التغلب على العوائق النفسية والسلوكية وتصحيح الإشاعات المنتشرة عن سرطان الثدي، مما يساهم في رفع الوعي وتحفيز النساء على إجراء الفحص المبكر، والالتزام باتخاذ خطوات وسلوكيات صحية للوقاية



◆ المواد والرسائل التوعوية

تم تطوير منشورات، فيديوهات، وبرشورات تتناول موضوعات أساسية كعوامل الخطر وفوائد الكشف المبكر، و تزويدهم ببيانات مراكز الكشف المبكرة المعتمدة. حيث تقدم هذه المواد محتوى علمي مبسط بطريقة جذابة للمتلقي، مما يدعم المعرفة العامة لدى النساء ويشجعهن على اتخاذ قرارات صحية واعية.



◆ من خلال تطبيق هذه المنهجية العلمية، يحقق الجناح والمحتوى التوعوي هدفه في تعزيز الوعي الصحي وزيادة التزام النساء بالسلوكيات الوقائية.

تدشين الحملة

نعتز بتدشين صاحب السمو الملكي الأمير : محمد بن عبدالرحمن بن عبدالعزيز، نائب أمير منطقة الرياض، الحملة الوطنية للتوعية بسرطان الثدي تحت شعار **#اسبقي_بخطوة** ، بشراكة رئيسية بين مجموعة روشن وجمعية زهرة للسنة الثالثة على التوالي، بحضور صاحبة السمو الملكي الأميرة هيفاء الفيصل، رئيس مجلس إدارة جمعية زهرة، والرئيس التنفيذي للتسويق والتواصل بالمجموعة، غادة الرميان، وذلك بمقر إمارة الرياض.



فيديوهات الحملة





تصميم الحملة الرئيسي

إنجازات الحملة

إنجازات الحملة

عدد
المستفيدات



287

مساحة
صوتية



4

فعالية خاصة
لمريضات
ومتعافيات
سرطان الثدي



23

جناح
ومحاضرة
توعوية



157

التوعية
المباشرة



9664

منشور
توعوي



53

الظهور
الإعلامي



7

متطوع
ومتطوعة



70

فعاليات
عامّة



7

شريك
داعم
ومساند



211

39+
ألف



إجمالي التفاعل في
منصات التواصل الإجتماعي

22+
مليون



إجمالي المشاهدات في
منصات التواصل الإجتماعي

بودكاست



3

فيديو
توعوي



15

نتائج الحملة

رعاية الحملة

الراعي الرسمي



الشريك الرئيسي



الراعي الجوي الرسمي



الراعي الفضلي



الراعي الذهبي



الراعي البلاطيني



الراعي الماسي



الشريك الداعم



دعمكم نجاحنا الأكبر

الشاشات الدعائية

11

شريك دعائي



الأبراج (الإضاءة الوردية)



شريك إضاءة

الأبراج (الإضاءة الوردية)



المحاضرات والجنح التوعوي



9669

157

جناح توعوي

مستفيدة من
التوعية المباشرة



الجوائز التحفيزية في المحاضرات والجنح التوعوي




التوعية الرقمية



 53

منشور توعوي

 +39
ألف

إجمالي التفاعل



 +22
مليون

عدد المشاهدات

بودكاست أبجورة بعنوان (ذاك المرض)

بعنوان ذاك المرض

حلقة مميزة تناولت رحلة عادة مع مرض سرطان الثدي. في هذه الحلقة، شاركت عادة تفاصيل تجربتها الشخصية مع المرض، بدءًا من لحظة التشخيص وحتى التحديات التي واجهتها خلال رحلة العلاج. الحلقة كانت مليئة بالالهام والأمل، حيث سلط الضوء على أهمية القوة الداخلية، الدعم النفسي، وأهمية الكشف المبكر. هذا اللقاء ألهم المستمعين بقصص التفاؤل والصمود، وأكد على ضرورة نشر الوعي حول مرض سرطان الثدي

تم تصنيفها من **أكثر** الحلقات استماعاً في المملكة العربية السعودية





— مراكز الكشف المبكر المتعاونة

7

مركز خاص

83

مركز حكومي

500

قسيمة مجانية وزعت

5

مركز قطاع غير ربحي



— مراكز الكشف المبكر المتعاونة

فقيه.

مستشفى د. سليمان فقيه
Dr. Soliman Fakeeh Hospital
الرياض Riyadh



مستشفيات دلة
Dallah Hospitals

د. سليمان الحبيب
DR SULAIMAN AL HABIB
المجموعة الطبية medical group



Blood
And cancer
Center



مركز
أمراض الدم
والأورام



المركز المتحالف للأشعة التشخيصية
ALLIED DIAGNOSTICS CENTER

مشاركة هاف مليون في تحفيز السيدات لعمل الفحوصات المبكرة عن سرطان الثدي



د. سليمان الحبيب
DR SULAIMAN AL HABIB
المركز الطبي Medical Center



وزارة الصحة
Ministry of Health

فعاليات المستفيدات

287

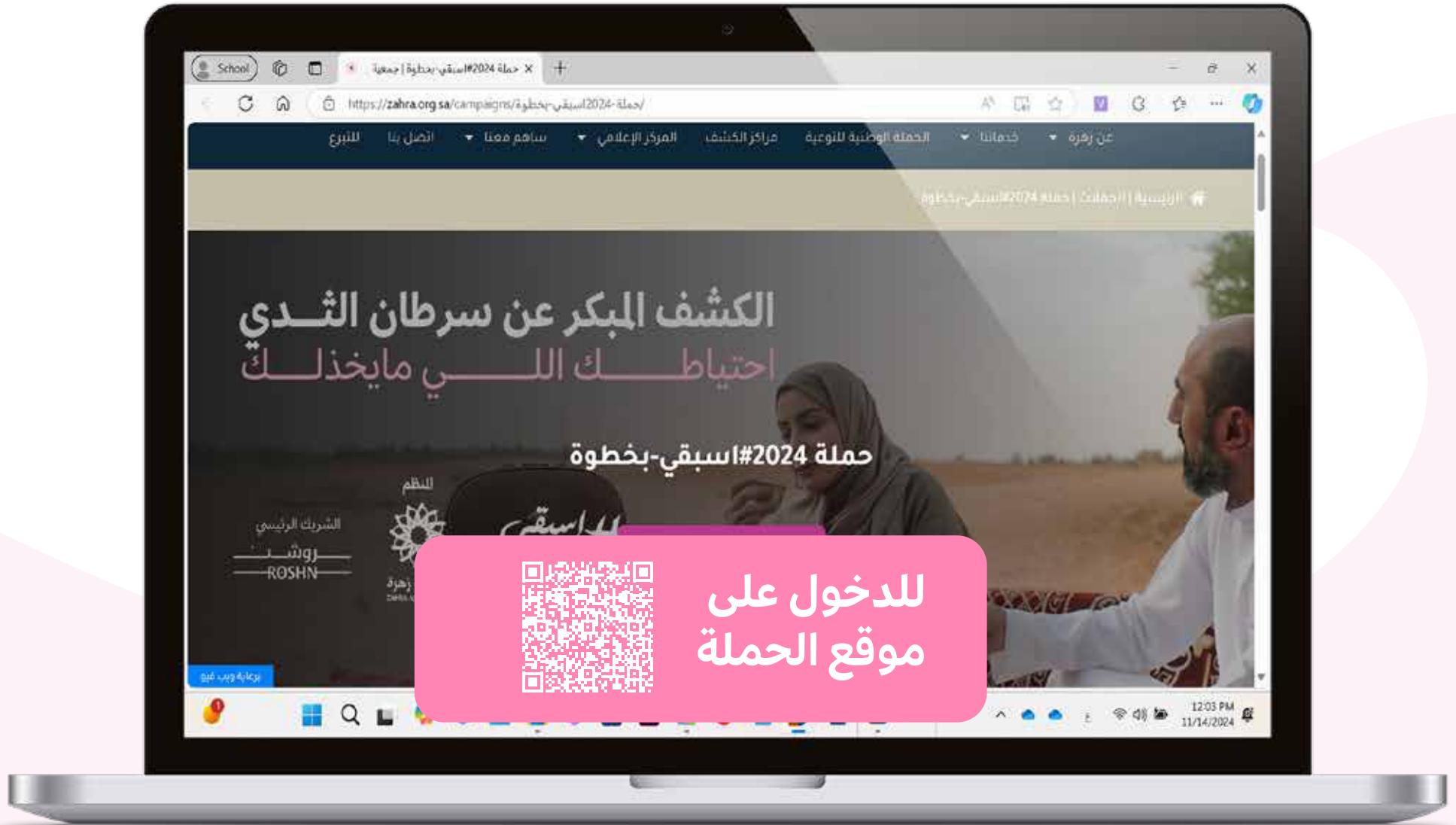
مستفيدة/ة

23

فعاليات
ترفيهية



الصفحة الرقمية للحملة



المساحة الصوتية

تم تفعيل **مساحات صوتية** عبر منصة X استضافنا من خلالها عدد من الاخصائيين والمتحدثين وأصحاب التجارب للحديث عن مرض سرطان الثدي من اتجاهات وزوايا مختلفة تشمل طرق الكشف وأهم وسائل العلاج وتجارب حقيقية من متعافية ومريضة تحت العلاج



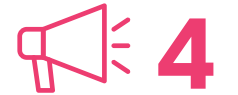
8

اخصائيين واستشاريين
ومتحدثين



1783

مستمعة



4

مساحة صوتية

جمعية زهرة
Zahra Association

موعدنا معاكم يوم الاربعاء مع مساحة صوتية بعنوان

ليه افحص ؟

المتحدثة : د. سدل رفاض
استشاري طب أورام الباطن بمدينة الملك عبدالعزيز الطبية بمستشفى
الحرس الوطني بالرياض

مديرة الحوار : أ. فادها أبو الخيل
رائدة أعمال تقنية وسفيرة جمعية زهرة، مديرة معتمدة في مجال العناية
الشخصية وجودة الحياة

الرياض 8:00م - 9:30م
الأربعاء 2024-11-06

#اسألنا_بطلان
www.zahra.org.sa
@zahra_ksa
ROSHNI

جمعية زهرة
Zahra Association

موعدنا معاكم يوم الاربعاء مع مساحة صوتية بعنوان

سمعت إن الفحص ...

أمال الحميد
ممرضة اختصاصية لصحة الثدي
مستشفى صحة المرأة، مدينة الملك عبدالعزيز الطبية لشؤون الحرس الوطني، الرياض

أنورة الزهراني
أخصائي اجتماعي
بمركز صحة الثدي

مديرة الحوار : أ. فادها أبو الخيل
رائدة أعمال تقنية وسفيرة جمعية
زهرة، مديرة معتمدة في مجال
العناية الشخصية وجودة الحياة

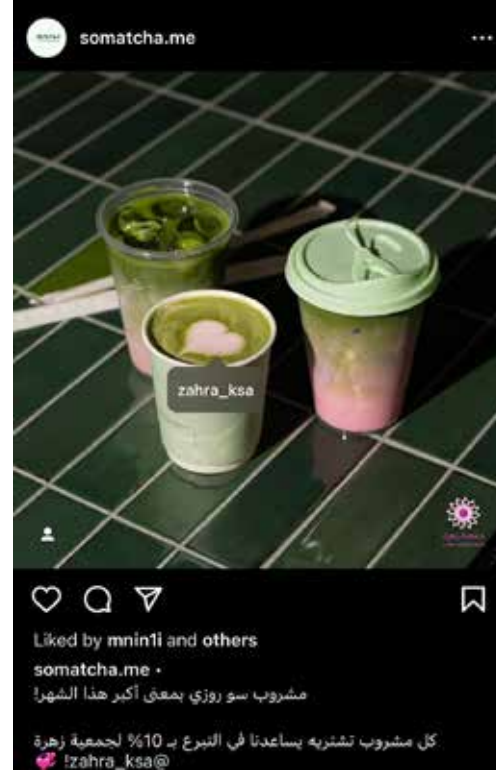
الرياض 8:00م - 9:30م
الأربعاء 2024-11-16

#اسألنا_بطلان
www.zahra.org.sa
@zahra_ksa
ROSHNI

الشراكات المجتمعية

211

شريك مساند وداعم



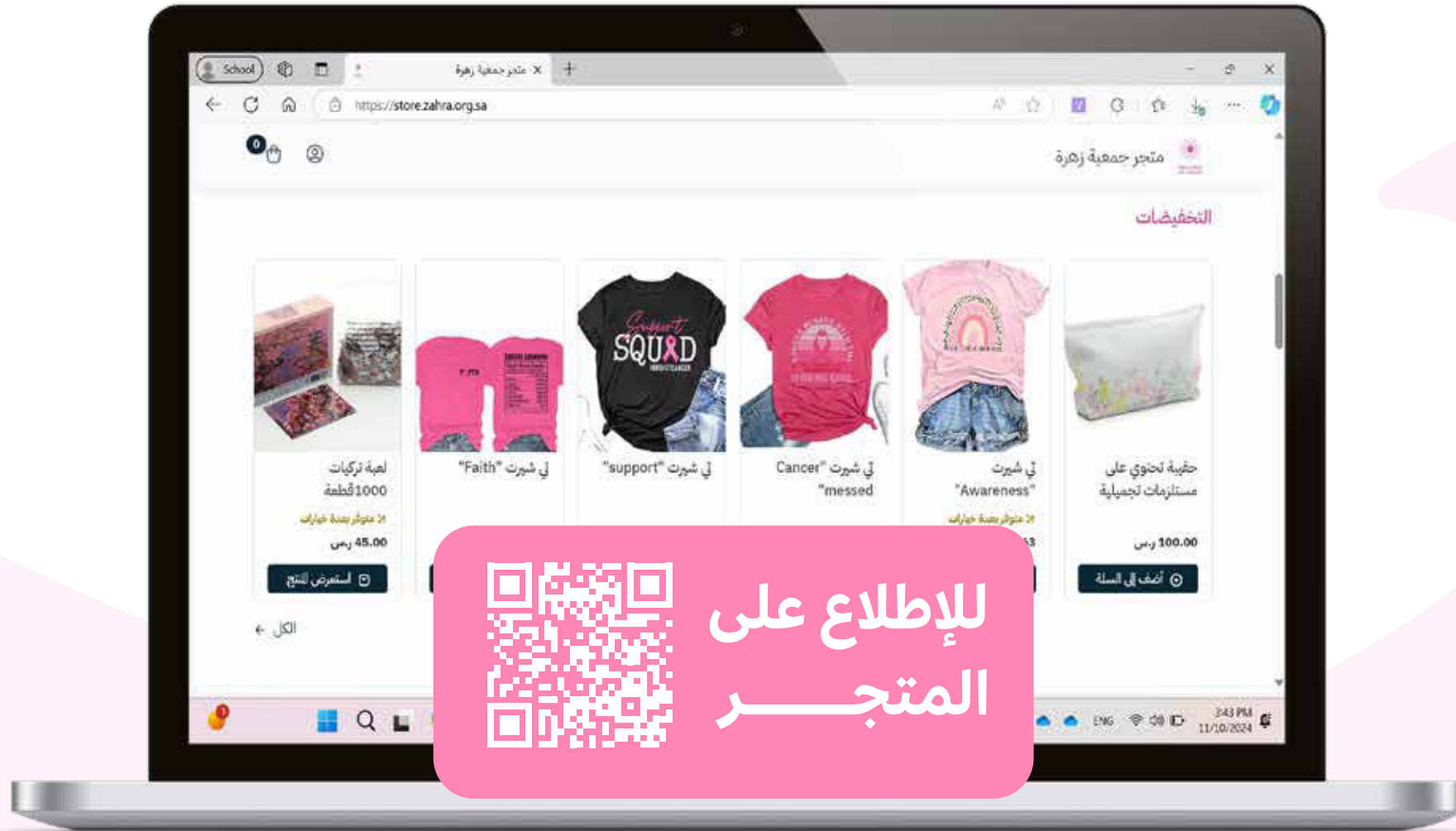
الشراكات المجتمعية



الشراكات المجتمعية



المبيعات الوردية




الظهور الإعلامي

1 

لقاءات مرئية

4 

لقاءات مسموعة

2 

لقاءات مقروءة

ستوديو SBC  [@StudioSBCShow](#)

إيمان بن يمين - عضو مؤسس في جمعية زهرة وأخصائية التثقيف الصحي:

"نوصي بالفحص المبكر لـ [#سرطان_الثدي](#) مع متابعة من قبل طبيب مطلع على تاريخك العائلي وطبيعة حياتك، ليتمكن من تقييم وجود تغيرات من عدمها".

[@zahra_ksa](#)
[@reemabliwi](#)
[#شهر_التوعية_بسرطان_الثدي](#)
[#ستوديو_SBC](#) [#قناة_SBC](#)

Translate post

 1:06

إمارة منطقة الرياض  [@emara_riyadh](#)

[#فيديو](#) سمو الأمير محمد بن عبدالرحمن ي دشّن الحملة الوطنية التوعوية بسرطان الثدي 2024

الإمارة: الرياض

Translate post

 1:43

صباح السعودية  [@SabahAlSaudiah](#)

شهر أكتوبر - الشهر التوعوي بمرض "سرطان الثدي" ونشر الوعي الصحي بين النساء بأهمية الفحص المبكر

دعوة العنبر - نائب الرئيس لإدارة التوعية والتطوير المهني المستمر

النجاح السعودية | القناة السعودية

Translate post

 1:43

الجزيرة [#المنوعات](#) [#الرياض](#) [#العلم](#) [#الراي](#) [#الأخبار](#) [#PDF](#) [#الأخبار](#)

نائب أمير منطقة الرياض ي دشّن الحملة الوطنية للتوعية بسرطان الثدي

المرايا

- أنت هل لدى العرب سيرة عائلية؟
- عائلتان رائدة العمور والعميد

بنموه خلال التحدثين

الرياض 02 أكتوبر 2024

الأنشطة والفعاليات



عشاء تدشين حملة اكتوبر

تم تفعيل عشاء تدشين حملة اكتوبر برعاية كريمة من صاحبة السمو الملكي الأميرة هيفاء الفيصل رئيس مجلس إدارة جمعية زهرة تحت شعار #اسبقي_بخطوة





مشاركة الجمعية مع MBC الأمل

بالتعاون مع ام بي سي الامل، ملهمون وملهمات شاركونا قصصهم وإصرارهم في الحملة الوطنية التوعوية بسرطان الثدي .





تفعيل عرض الدرونز

تم تفعيل عرض الدرونز بالتعاون مع شركة صلة وبوليفارد رياض سيتي و Rising Stars وذلك للتوعية بسرطان الثدي





عشاء سفيرات زهرة

بحضور صاحبة السمو الملكي الأميرة هيفاء الفيصل رئيس مجلس إدارة جمعية زهرة، تم تفعيل عشاء سفيرات زهرة. باستضافة مطعم ال باريتو الرائعة.



زيارة جمعية زهرة لسفارة المملكة لدى فرنسا

بدعوة من حرم سفير خادم الحرمين الشريفين لدى جمهورية فرنسا أ.فاطمه الرويلي، شاركت جمعية زهرة في **ندوة توعوية** للتعريف عن خدمات جمعية زهرة وجهود المملكة مع مرضى السرطان. مثل الجمعية خلال المشاركة سعادة المؤسس و نائب رئيس مجلس الإدارة د.سعاد بنت محمد بن عامر و الرئيس التنفيذي أ.هنادي العوذة



ملتقى الصحة العالمي

مشاركة جمعية زهرة في ملتقى الصحة العالمي ضمن جناح القطاع غير الربحي.



فعالية مسيرة زهرة

برعاية كريمة من صاحبة السمو الملكي الأميرة هيفاء الفيصل ، نظمت جمعية زهرة (مسيرة زهرة) بالتعاون مع الكلية الطبية التطبيقية بجامعة الملك سعود وذلك لتشجيع المجتمع على ممارسة الرياضة. وبالتعاون مع هاف مليون تم توزيع 2000 كوب وردي في خط النهاية كدعم للمسيرة



فعاليات وانشطة أخرى



فريق المنتخب السعودي للرقبي



فريق الرياض للجري

المطارات ووسائل النقل



وقطارين
قطار سار
وقطار الحرمين

22

مطار متعاون

المطارات ووسائل النقل



الجامعات والقطاع الأكاديمي

27

جامعة مشاركة



الجامعات والقطاع الأكاديمي



الأندية الرياضية

29

نادي رياضي



الأندية الرياضية

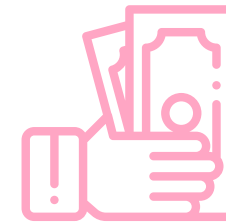


إجمالي إيرادات الحملة



ريال سعودي **19,627,800**

إجمالي الإيرادات العينية



ريال سعودي **2,957,654**

إجمالي الإيرادات النقدية

تقييم مسارات الحملة

المسارات المحددة لتقييم آدائها والإعلان عن نتائجها في الحفل الختامي



فعاليات المستفيدات



الجامعات



الجناح التوعوي



الشراكة المجتمعية



المطارات ووسائل
النقل



الأندية الرياضية

الجناح التوعوي

برونزي

**HUNGER
STATION**

فضي

يـلو YELO

ذهبي



لتأجير السيارات
Rent a Car

الجامعات

برونزي



فضي



ذهبي



فَعَالِيَاتِ الْمَسْتَفِيدَاتِ

برونزي



فضي



ذهبي



الأندية الرياضية

برونزي



MILLEFIORI
Gallery

فضي



ذهبي



المطارات ووسائل النقل

برونزي



فضي

Cluster²
تجمع مطارات الثاني

ذهبي

SAR
الخطوط الحديدية السعودية
SAUDI ARABIA RAILWAYS

الشراكة المجتمعية

برونزي



فضي



ذهبي





زهرة بكم تتميز

مجلس إدارة الجمعية والفريق الذي يعمل وراء الكواليس هو القوة الدافعة التي تجعل من هذه الحملة نجاحًا باهرًا، ولولا جهودهم المتواصلة والعمل المتوجه نحو الهدف، لما كانت للحملة هذا الأثر البالغ.

مقتطفات من حفل ختام حملة اكتوبر



مقتطفات من ورشة تقييم حملة اكتوبر



#زهرة_ممتنة