



جمعية زهرة
ZAHRA ASSOCIATION

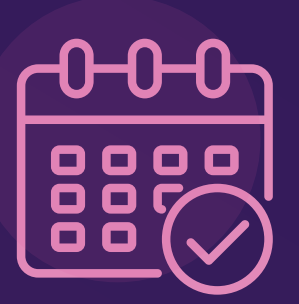
دليل

التاريخ العائلي الوراثي لسرطان الثدي



تاريخ صحة الأسرة

تاريخ صحة أسرتك هو سجل للأمراض
والحالات الصحية في عائلتك



تتشارك أنت وعائلتك في الجينات وبعض
السلوكيات والعادات، مثل ممارسة
الرياضة والنظام الغذائي. حتى غالبًا
تعيشون في نفس المنطقة والبيئة



تاريخ الأسرة يجمع كل هذه العوامل،
ممکن يؤثر أي واحد منها على صحتك



إذا كان عندك تاريخ عائلي للإصابة بسرطان الثدي يكون الكشف المبكر سنويًا على حسب درجة القرابة

تاريخ عائلي من الدرجة الأولى

-الدرجة الأولى من العائلة هي الأم، الأب، الأخت، الأخ، الجدة، الجد العمّة، العم، الخالة، الخال
-البدء بالكشف المبكر بطرح 10 سنوات من عمر تشخيص القريب المصاب من الدرجة الأولى

مثال



أصيب عمّة مها بسرطان الثدي في عمر ال 30 سنة،
تطرح مها 10-30 = 20 سنة، يعني تبدأ مها بالكشف
المبكر سنويًا من عمر 20 سنة

تاريخ عائلي من الدرجة الثانية

- الدرجة الثانية من العائلة هي بنت الخالة، ولد الخال، بنت العمّة، ولد العم
-شروط يكون القريب مصاب مرتين بسرطان الثدي أو أصيب بسرطان الثدي وسرطان المبايض
-البدء بالكشف المبكر بطرح 10 سنوات من عمر تشخيص القريب المصاب من الدرجة الثانية

مثال



اصيبت بنت خالة نورة بسرطان الثدي في عمر ال 45 سنة
ثم أصيبت مرة أخرى في عمر 50 سنة، تطرح نورة من
الإصابة الأولى 10-45 = 35 سنة، يعني تبدأ نورة بالكشف
المبكر سنويًا من عمر 35 سنة

هل إذا عندي تاريخ عائلي لسرطان الثدي يعني أكيد راح أصاب ؟



وجود أقارب مصابين بسرطان الثدي ممكن يزيد من
احتمالية الإصابة، لكن هذا ما يعني أن الفرد سيصاب

به بشكل مؤكد !



وبالمقابل، ممكن يصاب شخص ما عنده
تاريخ عائلي بسرطان الثدي أيضاً !

حوالي 10% من السرطانات تكون عن طريق

وراثة الطفرة السرطانية

لذلك فالفحص الوراثي لديه القدرة على اكتشاف الطفرات السرطانية بشكل مبكر قبل بداية الأعراض؛ وبالتالي يتم السيطرة على المرض مبكراً

الفحص الوراثي



تحليل لفحص المورث - الجين - السرطاني لتحديد ما إذا كان الشخص لديه عرضة من الناحية الوراثية للإصابة بأحد أنواع السرطان الوراثي

من يستهدف ؟

-من لديه تاريخ عائلي بالإصابة بأي نوع من السرطان
-من تم اكتشاف طفرة وراثية لدى فرد من أفراد عائلته

فائدته؟

يساعد الفحص الوراثي على الكشف عن احتمالية الإصابة بالسرطان الوراثي لدى الشخص

مرحلة ما بعد الفحص ؟

إذا كانت نتيجة الفحص إيجابية فلا بد من التحدث مع المستشار الوراثي لإنشاء خطة متابعة حسب الحالة

هنا بعض أنواع السرطانات التي غالباً تكون وراثية



سرطان
البنكرياس



سرطان
البروستاتا



سرطان
القولون



سرطان
بطانة الرحم



سرطان
المبيض



سرطان
الثدي

كيف أقلل

من احتمالية الإصابة بسرطان الثدي
سواء كان عندي أو ماعندي تاريخ عائلي؟



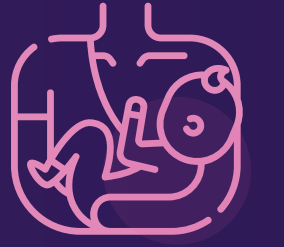
الحمل بسن مبكر،
قبل 30 سنة



الالتزام بالكشف
المبكر



ممارسة النشاط
البدني



الرضاعة
الطبيعية



الحفاظ على
الصحة النفسية



الغذاء المتوازن



أخذ الأدوية
الهرمونية تحت
استشارة الطبيب



جمعية زهرة
ZAHRA ASSOCIATION

